



佳贺精机股份有限公司

动力夹头、空油压回转缸、筒夹夹头

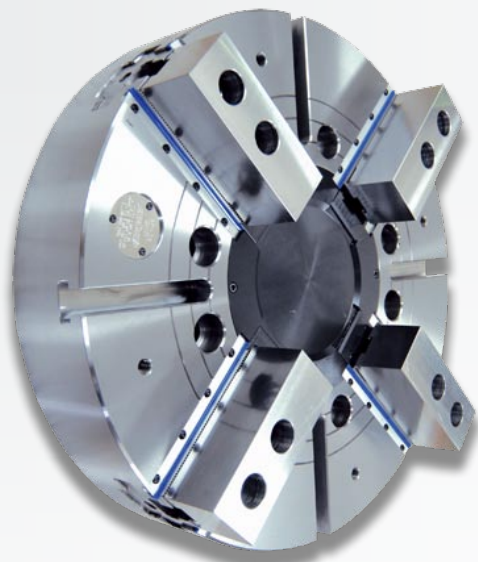
CE ISO 9001  

佳贺精机股份有限公司成立于1989年，专业产制高精密动力夹头及空油压回转缸，多年来始终致力于生产高精密度的产品，并持续提升质量与客户服务。

该公司设厂于中台湾的彰化县埔心乡，厂房面积达43,200平方英尺，在研发部门的努力下推出各式创新产品。

佳贺精机的自有品牌Autogrip具高耐用度与精密度的特性，同时通过SGS, ISO9001, CE等安全认证。

经过多年的努力，该公司已将其产品线延伸至79英吋以下系列的切削液回转接头、回转分流阀、展刀搪沟头、同步夹具。而该公司产品线可分六大类：动力夹头、空油压回转缸、同步夹具、展刀搪沟头、回转分流阀/回转接头、标准型夹爪等。



为了提升产品的精密密度、质量、耐久力，佳贺精机采用的高档设备包括CNC车床、研磨机、加工中心机、回转油压缸测试仪器、压力测试机等。

佳贺精机的三爪实通孔径动力夹头以高刚性结构、高夹持精度制成，装配的回转油压缸内建逆止阀，以避免内部压力意外降低。

2011年中，该公司推出了短型中空回转油压缸，孔径为166~205公厘。该公司新推出的大型夹头最大可达79英吋。



佳贺精機股份有限公司

電話：886-4-822-8719

傳真：886-4-823-5719

E-mail: sales@autogrip.com.tw

網站：www.autogrip.com.tw

