

# Machinery

**Français**

**NAN DEE PRECISION GROUP est un constructeur professionnel de pièces usinées CNC, fraisées et tournées.**



Possédant plus de 30 ans d'expérience, nous sommes réputés pour nos performances incomparables dans l'industrie. Nous améliorons constamment nos produits afin de répondre aux standards internationaux. Notre équipe de professionnels assure une livraison ponctuelle de grande qualité.

Notre sincérité et notre travail intense nous ont aidés à obtenir les certificats ISO 9001 et TS 16949 dans nos usines à Taiwan et en Chine afin de faire correspondre notre qualité aux exigences des normes internationales.



**Spécialisation:**

- |  |   |
|--|---|
| 1. Pièces de connectique (usage militaire) | 2. Pièces aérospatiales                             |
| 3. Pièces d'équipements médicaux           | 4. Pièces pneumatiques et hydrauliques              |
| 5. Pièces de visée                         | 6. Pièces pour rasoirs et épilateurs                |
| 7. Pièces automobile usinées et tournées   | 8. Pièces pour appareils photographiques            |
| 9. Pièces pour usage industriel multiple   | 10. Pièces vélo                                     |
| 11. Pièces en titane                       | 12. Pièces de téléphones cellulaires                |
| 13. Pièces plastique miniatures            | 14. Pièces en plastique, en acier et de forme ronde |
| 15. Prestation de montage                  |   |

**Matériaux principaux :**

Acier galvanisé, acier inoxydable, acier rapide, acier trempé, plastique, métaux non-ferreux, cuivre, bronze, aluminium et titane.

**Traitement secondaire :**

Affûtage, traitement thermique, placage, anodisation, sablage, nettoyage ultra-sons, etc.

Nous sommes confiants d'être en mesure de satisfaire vos besoins et de vous offrir le meilleur service !



**Nan Dee Precision Co., Ltd.**

No. 22, Keji 1st Rd., Tainan City 709552, Taiwan  
Tel: 886-6-384-1123 (Rep) Fax: 886-6-384-5011  
Email: [sales@ndd.com.tw](mailto:sales@ndd.com.tw)  
<http://www.ndd.com.tw/>

**China Factory**

C1, Tan-Wei Business Park, Kang-Ming Zhen, Pon-An Area, Shenzhen, China



# An Jui Precision Tool Co., Ltd.

Cutters and Knives, CNC Tool & Cutter Grinders, CBN Tools and Cutters, Tungsten Carbide Tools and Cutters&mills

---

An Jui Precision Tool Co., Ltd., founded in 1995 in Taichung, central Taiwan, excels in cutting tools that are delivered as OEM products (customers' brands) brand or under own brand.

The company's product lines consist of cutters and knives, CNC tool and cutter grinders, cubic boron nitride (CBN) tools and cutters, tungsten carbide tools and cutters, carbide chamfers, carbide drills with oil hole, carbide ball nose end mills, carbide type end mills, carbide end mills, carbide formation reamers, brazed carbide formation reamers, and carbide formation milling cutters, all of which being disposable.

Emphasizing research and development, quality, service and innovation, the company has been able to develop innovative products in line with customers' requirements.

Its products are well received among customers at home and overseas mostly due to high quality, achieved after years of stringent quality control.

The company believes the key to success in the industry is staying innovative, whereby it continues to convert new ideas into marketable designs. With providing optimal products and services as goal, the company steadily enhances manufacturing capacity by adding new production software and hardware.

## An Jui Precision Tool Co., Ltd.

No. 409, Pengyi Rd., Taiping District, Taichung City, Taiwan 411

Tel: 886-4-2276-9272

Fax: 886-4-2276-9690

e-mail: [anjui.aj409@msa.hinet.net](mailto:anjui.aj409@msa.hinet.net)

website: [www.anjui.com.tw](http://www.anjui.com.tw)



# Welder Top Electric Machinery Co., Ltd.

»»» Machines à souder, machines à souder à l'arc, machines à souder en continu, machines à souder rotative, machines à souder avec table rotative automatique et des équipements auxiliaires.

Fondée en 2000, la compagnie Welder Top Electric Machinery Co. s'est spécialisée dans le développement et la fabrication d'une large gamme de machines de soudage et de chauffage ainsi qu'en équipements auxiliaires.

Grâce au sérieux de son R&D interne, la compagnie prétend avoir pu développer plus de 1.000 types de machines à souder afin de satisfaire les exigences particulières de ses clients dans le monde entier. La compagnie est aussi fière de la qualité de ses produits, ainsi que de son statut de fournisseur supérieur de machines de soudure de haut niveau avec des fonctions avancées.

La gamme de produits la plus importante de machines de soudage comprend des machines de soudage par points pneumatiques à refroidissement par eau, des machines de soudage pneumatiques bout à bout, des soudeuses hydrauliques à l'arc, des soudeuses pneumatiques par points de type T, des soudeuses pneumatiques de précision DC par points, des soudeuses de type H en bout à bout, des soudeuses pneumatiques en continu, des soudeuses à double colonnes par points, des soudeuses multipoints de panneau de maillage, des soudeuses par points opérées par pédale, tables de soudage linéaire en continu automatiques, soudeuses bout à bout à double rouleaux, tables de soudage horizontales à rotation automatique, tables de soudage verticales à rotation automatique, positionneurs de soudage, tables de soudage automatiques CNC, rouleaux de soudage, bras manipulateurs de soudage, bras d'aspiration de chaleur pour machines de soudage et plaques tournantes à deux axes pour machines de soudage avec bras robotisés.

La compagnie est fière d'indiquer qu'elle a développé une série de machines économisant l'énergie et qu'elle peut fournir à ses clients une chaîne complète de machines automatisée avec économie d'énergie sur mesure afin d'augmenter l'efficacité de la production.



La société développe activement des équipements auxiliaires portant la propre marque de la compagnie «Welder Top » pour accroître son avantage concurrentiel sur le marché international. La compagnie peut aussi traiter la production OEM pour des clients du monde entier.

La compagnie Welder Top concentre actuellement ses efforts sur le développement de machines à souder particulièrement appropriées pour le travail du métal et des aciers spéciaux. Ses produits peuvent être utilisés pour souder des tuyaux en métal, des réservoirs d'eau en acier inoxydable, des collecteurs de chaleur en énergie solaire, des produits électriques, des réservoirs d'essence dans l'industrie automobile, des jantes de roue, des filtres, des meubles en acier, des produits électroniques, de la vaisselle et de la quincaillerie.



**Welder Top Electric Machinery Co., Ltd.**

No. 68, Lane 1316, Wenhsin S. Rd., Tali Dist., Taichung City, Taiwan 412

Tel: 886-4-2418-0380

Fax: 886-4-2418-0383

E-mail: welder.top@msa.hinet.net

Website: www.welder-top.com.tw







# Gong Yang Machinery Co., Ltd.

## Têtes de fraisage, têtes de fraisage, Têtes de fraisage CNC et têtes de perçage

.....

Fondée en 1972, Gong Yang Machinery Co. est spécialisée dans trois catégories de composants de machines-outils : têtes de coupe et accessoires pour fraiseuses traditionnelles à double colonne, têtes de coupe et accessoires pour fraiseuses CNC à double colonne, et têtes de coupe pour aléseuses et fraiseuses à portique mobile.

L'entreprise propose des têtes de fraisage traditionnelles dans une gamme de puissances de 7,5 kW, 9 kW et 11 kW, et des têtes de fraisage CNC de 18,5 kW, 22,5 kW et 26,5 kW. Les accessoires comprennent des têtes de fraisage à angle droit, têtes allongées, têtes de fraisage à indexage automatique, têtes universelles, têtes de fraisage à angle de 30 degrés et de 45 degrés.

Pour répondre à la demande croissante des clients, l'entreprise a récemment ajouté à sa gamme de produits des têtes universelles à pivotement linéaire, des têtes à angle droit haute puissance et des têtes universelles haute puissance pour aléseuses à portique mobile et centres d'usinage à double colonne à usage industriel, et des têtes à angle droit automatiques pour centres d'usinage à double colonne à usage industriel.

La majorité des engrenages et paliers à l'intérieur des têtes de machines-outils sont importés du Japon ou d'Allemagne et les têtes sont protégées par un corps moulé sous pression avec traitement thermique. Les têtes ont été adoptées par les meilleurs fabricants de machines-outils de Taiwan et de Chine continentale. Gong Yang a remporté le Taiwan Excellence Award (prix d'excellence de Taiwan) attribué par le gouvernement et possède des brevets à Taiwan et en Chine continentale.

En plus de développer, concevoir, fabriquer et commercialiser des têtes pour machines-outils, la société fournit d'excellents services après-vente, soutenue par une solide force technique, des équipements de fabrication de précision, des contrôles qualité rigoureux, un management scientifique et des spécialistes R&D bien formés.

Une garantie d'un an est fournie avec tous les produits vendus sous la marque « Gong Yang ». Les produits sont commercialisés en Europe, au Moyen-Orient et en Asie du Sud-Est, en plus de Taiwan et de la Chine continentale qui a des points de vente à Shanghai, Qingdao et Wuhan.



SINCE 1972



GONG



YANG



台灣精品  
IT'S VERY WELL MADE IN TAIWAN  
已榮獲多國專利  
Patented in several countries



證書編號: 77208141347

**Gong Yang Machinery Co., Ltd.**

No. 2, Lane 146, Fuyi Rd., Taiping Dist, Taichung City, Taiwan 41158

Tel: 886-4-2278-1321, 2278-8636

E-mail: [gongyang@ms23.hinet.net](mailto:gongyang@ms23.hinet.net)

Fax: 886-4-2270-1379

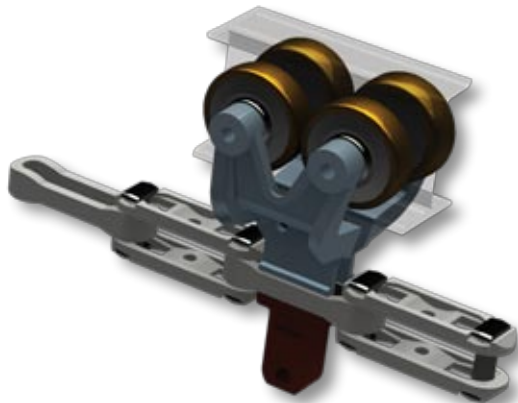
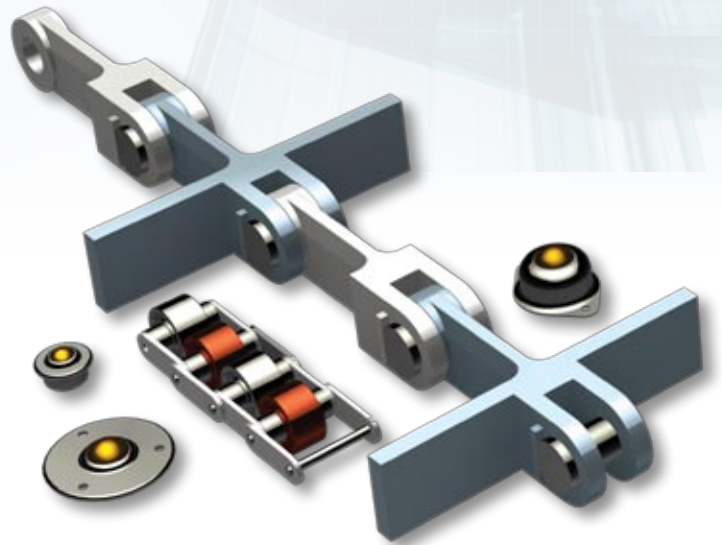
Website: [www.twgongyang.com.tw](http://www.twgongyang.com.tw)

# J-King International Corporation

Chaînes à rouleaux, convoyeur à rouleaux par gravité, chaînes aériennes, séries UN de chaînes universelles, chaînes de tablier, pièces forgées, chaînes de transport.

J-King International Corp. est spécialisé dans les produits de transmission de puissance depuis sa création en 1963, faisant de cette société l'une des plus expérimentées dans ce domaine à Taiwan.

L'actuel catalogue de produits de l'entreprise couvre un large éventail de produits et de composants de transmission de puissance incluant des chaînes aériennes, des bandes de transfert à boules, des chaînes universelles, des systèmes de convoyage universel à chariot, des tapis maillés, des systèmes de convoyage de puissance, des chaînes de tablier, des lubrificateurs automatiques, des pièces forgées, des chaînes flux libre, des limiteurs de couple, des redresseurs commandés au silicium, des réducteurs, des engrenages, des chaînes de transport, des rouleaux et accessoires, des lignes de trempage, des pistes, des chariots, des paliers, des convoyeurs, des transmissions à chenille, des ceintures métalliques, des moules manuels, des machines de production de gands. Certains de ces produits sont mis sur le marché mondial sous le nom de marque désormais célèbre "JUKYO".



L'avantage compétitif de J-King réside dans sa vitesse de production qui permet de satisfaire ses clients avec des produits personnalisés. Cet avantage est le fruit d'un demi-siècle de dévotion, ainsi que de la mise en place d'une ligne de production sophistiquée et complète incluant une usine de production de presses métalliques, de rouleaux à gravité et de convoyeurs à chaînes, une usine de fabrication de ceinture de convoyage à fils et métallique, une usine de traitement à chaud et de forgeage, une usine de production de moteur de transmission électrique, et une usine de production d'engrenages, de réducteurs de vitesse, de moteurs de bateaux et d'échangeurs thermiques.

Réputés pour être d'une grande qualité et pour être livrés de manière ponctuelle, les produits de la compagnie sont recherchés par les acheteurs professionnels du monde entier. Une réponse rapide aux demandes de nos acheteurs potentiels est également un élément qui fait de J-King un partenaire de confiance.

**JUKYO** *Always Moving*  
久鋼機械股份有限公司



**J-King International Corporation**

No. 220, Lane 123, Taiping Rd., Sec. 1, Caotun Town, Nantou County, Taiwan (542)

Tel: 886-49-233-7939

Fax: 886-49-233-7659

E-mail: [jukyo@seed.net.tw](mailto:jukyo@seed.net.tw)

Website: [www.j-king.com.tw](http://www.j-king.com.tw)





# Parkson Wu Industrial Co., Ltd

## Tables rotatives CNC, changeurs automatiques de palettes

Établie en 1988, Parkson Wu Industrial Co., Ltd. conçoit et fabrique des tables rotatives et des changeurs automatiques de palettes pour machines outils à commande numérique CNC et fournit les meilleures solutions de tables rotatives sur la base des demandes de ses clients. L'entreprise s'efforce d'utiliser ses droits de propriété intellectuelle pour développer des produits répondant aux besoins diversifiés de sa clientèle. Sa forte équipe R&D est la source du succès de l'entreprise, qui présente des modèles de conception unique.

Outre les produits aux spécifications particulières, l'entreprise fournit également des tables rotatives standard, des tables rotatives à quatre ou cinq axes et des tables rotatives horizontales, largement utilisées sur le marché. Ses produits sont divisés en deux catégories principales, à savoir les têtes rotatives et les composants pour les systèmes de production flexibles.

Tout le personnel chez Parson Wu redouble d'efforts pour améliorer l'équipement et les technologies de transformation ainsi que pour renforcer le contrôle de la qualité. Cela a permis à l'entreprise d'établir une capacité de production intégrée et d'assurer la qualité de ses produits.

Une qualité excellente doublée d'une forte capacité de production ont aidé l'entreprise à remporter des contrats de fournisseurs de concepts d'origine (ODM) auprès d'un fabricant japonais, ainsi qu'à obtenir les certifications ISO et CE.



PAR-500BRIE



FMHD-1000KZP2T



FMH-320BP2+APC-H320



**Parkson Wu Industrial Co., Ltd.**

No. 103, Lane 506, Sec.1, Sinan Rd., Wuri Dist., Taichung City, Taiwan 41467

Tel: 886-4-2335-9935 Fax: 886-4-2335-9929

E-mail: sales@wenson.com.tw, export@wenson.com.tw

Website: www.wenson.com.tw, www.parksonwu.com.tw



# Tais T-P Co., Ltd.

## Pièces moulées, cutters et machines-outils

Tais T-P Co., Ltd. (TAIS) propose des pièces de précision sur-mesure ou de marque TAIS pour des outils d'emboutissage et des moules plastiques, ainsi que des pièces de précision finies au tour CNC. L'entreprise joue aussi le rôle d'agent pour des compteurs thermiques produits par l'entreprise taïwanaise Ballsum, pour des accessoires de rectifieuses et de fraiseuses fabriquées par l'entreprise taïwanaise PNH et enfin pour des trépan de forage produits par ARTU en Allemagne.

Tais T-P utilise des matériaux provenant du Japon afin d'assurer la qualité et la précision de ses produits. Le compteur Ballsum, protégé par un brevet à Taiwan et en Chine est garanti pour deux millions d'évaluations précises pour de températures allant de 120 à 160 degrés Celsius. Les pièces de PNH sont produites aux normes japonaises pour des clients européens, américains et japonais. Chaque pièce est sujette à un examen poussé avant d'être livrée, et est fournie avec une liste d'éléments vérifiés et approuvés.



L'entreprise a lancé sa propre marque TAIS en 2012 pour ses cutters, ses robinets, ses perceuses et ses alésoirs qui sont aujourd'hui commandés par des producteurs généraux et par des grands producteurs européens et américains de

cutters. Les trépan de forage ARTU sont faits d'un acier tungstène spécial afin d'assurer une plus grande qualité.



TAIS produit des pièces de précisions terminés au tour en utilisant des tours CNC, des fraiseuses CNC, des tours automatiques contrôlés par des caméras, des outils de mesure de haute-précision, c'est à dire des équipements qui permettent à l'entreprise de produire des pièces en acier, en fer, en aluminium et en acier inoxydable.



Les produits de l'entreprise sont populaires chez les acheteurs en Asie du Sud-est, dans le Moyen-Orient et en Europe grâce à leur grande qualité et à leur prix raisonnable.



## Tais T-P Co., Ltd.

5F-1, No. 540-1, Huacheng Rd., Xinzhuang Dist., New Taipei City 242, Taiwan;

Tel: 886-2-2276-1213

Fax: 886-2-2994-0141

E-mail: [taisco@ms54.hinet.net](mailto:taisco@ms54.hinet.net)

<http://www.taisco.com.tw>





# Joen Lih Machinery Co., Ltd.

## Rectifieuses de surface

Fondée en 1988 à Taichung, dans le Centre de Taiwan, l'entreprise Joen Lih Machinery Co. est devenue l'un des meilleurs fabricants de rectifieuses de surface haute précision et CNC (à commandes numériques par ordinateur), rectifieuses de surface manuelles et rectifieuses de surface semi-automatiques de haute précision.

Soutenue par sa politique « la qualité est une priorité pour survivre, le service est primordial pour perpétuer l'entreprise », la compétitivité de Joen Lih repose essentiellement dans sa capacité à produire des machines possédant rigidité supérieure, précision, stabilité et efficacité, ainsi qu'une facilité d'emploi et d'entretien.

Afin de renforcer ses capacités en recherche et développement, la société a entamé en 1996 une coopération avec un partenaire japonais pour la production conjointe de machines répondant aux diverses demandes personnalisées de clients internationaux.



La structure principale de toutes les machines Joen Lih est faite en fonte grise de qualité, qui possède une grande robustesse et des caractéristiques intrinsèques anti-vibrations. Des servomoteurs haut de gamme dirigent les vis à billes et les rails de guidage des machines, conduisant à un usinage à haute vitesse constante et à une réponse haute fréquence, nécessaires pour assurer la meilleure efficacité.

Joen Lih a récemment présenté ses derniers modèles de rectifieuses de surface et de profils CNC de haute précision, la JL-2550CNC et la JL-4080CNC, conçues pour répondre aux demandes

de meulage présentes et à venir de tous ses clients. Les nouveaux modèles sont faits pour parvenir à une précision du meulage qui réponde aux normes les plus élevées de l'industrie.

L'entreprise, certifiée ISO 9001, insiste sur le fait que toutes ses machines passent des procédures de contrôle qualité rigoureuses et respectent les normes de compatibilité électromagnétique (CEM) fixées par SGS, facilitant ses efforts pour développer des marchés encore plus haut de gamme aux Etats-Unis, au Japon et en Europe.



### Joen Lih Machinery Co., Ltd.

240-1 Dafeng Rd., Sec. 1, Tanzi Dist.,

Taichung City, Taiwan 427

Tel: 886-4-2534-9475, 2535-2788

Fax: 886-4-2533-9001

E-mail: joenlih@ms14.hinet.net

Website: www.joenlih.com.tw; www.joen-lih.com.tw

# Chen Yu Plastic Machine Co., Ltd.

Extrudeuses pour plastique, extrudeuses de profilés PVC, machines à fabriquer des tuyaux en plastique mou ou rigide, granulateurs plastique et équipement de recyclage

Depuis 1991, Chen Yu Plastic Machine Co., Ltd. met au point et fabrique des extrudeuses pour plastique et des équipements clé en main pour un large éventail d'applications.

Chen Yu propose des extrudeuses de profilés en composite bois-plastique, des équipements de recyclage du plastique, des machines à fabriquer des granulés en PVC, des extrudeuses de profilés PVC, des machines à fabriquer des tuyaux en plastique mou ou renforcés de PVC, des tubes PVC et des tubes en PE, des granulateurs PVC à refroidissement par eau et autres équipements pour le domaine de l'extrusion de profilés PVC.

Plus de 20 années d'efforts en R&D ont permis à la compagnie de se construire une réputation solide parmi ses clients, nationalement et internationalement. Outre ses séries de granulateurs PVC, qui connaissent un vif succès et sont utilisés à grande échelle par les clients producteurs de câbles et fils, semelles de chaussures, tubes rigides et flexibles et moulages de mousse, un autre produit notable est l'extrudeuse de profilés en composite bois-PVC qui fabrique des profilés PVC avec un grain de bois réaliste, d'une haute résistance au feu, à l'eau et aux insectes, 100 % recyclables et traités ensuite comme du bois naturel.

Avec plusieurs dizaines d'années d'expérience dans la mise au point de machines à fabriquer des tuyaux tressés, Chen Yu lancera bientôt de nouveaux modèles de tuyaux pour l'industrie répondants aux tendances du marché en matière de réduction du bruit, de haute productivité, de performance et de facilité d'utilisation et d'entretien.

Les machines de l'entreprise Chen Yu sont recherchées au Moyen-Orient, en Afrique, en Amérique Centrale et du Sud comme produits de niveau supérieur aux modèles concurrents italiens, et sont également partiellement commercialisées sous sa marque "CY".



## Chen Yu Plastic Machine Co., Ltd.

No. 1-53, Dingliao, Shuishang Township,  
Chiayi County 608, Taiwan  
Tel: 886-5-284-2689  
Fax: 886-5-284-4189  
Email: cy0533@ms25.hinet.net  
Website: www.chenyu.com.tw





# Sanjet International Co., Ltd.

Magasins d'outils grande vitesse à fréquence variable de la série SDKI, changeurs d'outils auto et systèmes pour centres d'usinage

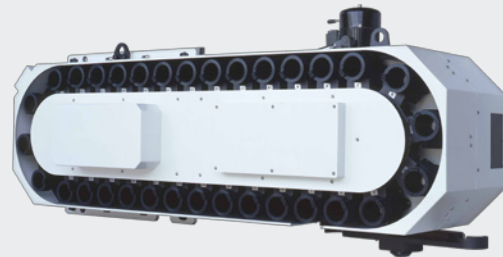


Sanjet International Co., Ltd. a été fondé en 2002 comme concepteur et fabricant de changeurs d'outils auto et magasins d'outils pour centres d'usinage CNC. Sanjet a sorti sa dernière série de magasins d'outils à grande vitesse et à fréquence variable.

En comparaison avec les modèles concurrents, qui utilisent principalement des freins conventionnels au sein de systèmes de transmission qui ont tendance à tomber en panne suite à l'usure des revêtements après une utilisation prolongée, les magasins à outils SDKI de Sanjet disposent d'un circuit électrique unique qui consiste en un variateur de fréquence qui contrôle la vitesse du disque ou du moteur du changeur d'outil. La conception permet

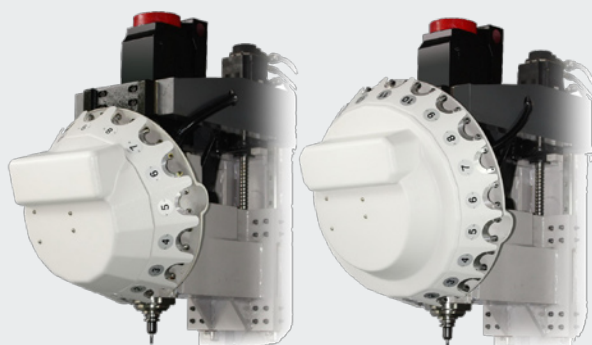
au magasin d'outils d'atteindre une plus grande précision dans le positionnement des outils grâce au freinage électronique fourni sans l'aide de freins par le variateur, résolvant ainsi la plupart des problèmes causés par le freinage. Avec le SDKI de Sanjet, les opérateurs gèrent mieux les traitements compliqués qui demandent plus de temps.

En outre, SDKI, couplé avec le système changeur d'outils auto à grande vitesse de Sanjet qui adopte un codeur absolu, permet aux utilisateurs finaux de programmer facilement un API Ladder et de raccourcir le délai de changement d'outil à 1,2 - 1,4 secondes en fonction de la taille des outils. De plus, le système est rehaussé par un retour codeur stable principalement dû au capteur haute précision de l'allemand SICK.



De manière générale, Sanjet met l'accent sur le fait que SDKI offre une plus grande efficacité énergétique, une plus grande productivité, une conception structurelle plus simple, un entretien plus facile et une protection plus efficace des broches contre l'impact causé par le mouvement d'un bras changeur d'outil, afin de répondre aux tendances industrielles croissantes à recourir à des processus de plus en plus variés au cours de la production.

Bien accueilli par les clients sur le plan national et à l'étranger, le magasin d'outils convient à presque tous les modèles de centres d'usinage sur le marché et est compatible avec les automates programmables de Pcbase, Fargo, Heidenhain, Siemens, Fanuc, Mitsubishi, etc.



Sanjet International Co., Ltd.

No. 288-1, Tesheng Rd., Taya Dist., Taichung City 428, Taiwan

Tel: 886-4-2565-3819

Email: sj.daniel@msa.hinet.net

Fax: 886-4-2565-3821

Website: www.sanjet.com.tw

# ACME Electronic Machinery Co., Ltd.

Machine de cuir, machines de mesure du cuir, machines de mesure de cuir en bleu humide, machine à jet cuir, etc.

Fondée en 1978, la compagnie ACME Electronic Machinery Co., Ltd. s'est spécialisée dans la conception et la fabrication de machines de mesure du cuir et de système de pulvérisation du cuir, lesquelles sont très demandées en Europe, aux États-Unis et en Afrique. La compagnie a acquis d'importantes parts du marché dans la région Asie Pacifique.

La compagnie est très fière des performances de son service R&D, qui lui permet de proposer une grande gamme de produits, tels que les machines de mesure électronique de cuir en banc, allongé et des types de transporteur, des machines de mesure de cuir en bleu humide, machine à jet cuir, etc.

Au début, la compagnie ACME, offrait un service d'entretien qu'à des machines importées, ensuite, elle a développé ses propres machines en simplifiant les circuits, les fonctions pratiques, et en facilitant l'accès pour l'entretien.

Après de nombreuses années d'expérience dans le perfectionnement de machines de mesure électronique de cuir, la compagnie ACME a développé un design particulier pour le système automatique de pulvérisation du cuir en utilisant le même contrôle électronique tout en améliorant la polyvalence et la facilité des opérations, ainsi que l'entretien, (le ACME machine à jet cuir). Toutes ces innovations ont été favorablement accueillies dans l'industrie du cuir, puis élargies dans le marché de la peinture aérosol pour le cuir artificiel. Ensuite, la compagnie s'est intéressée au développement de son système de pulvérisation ciblé de type rotatif, en augmentant la capacité de production. Ainsi, ACME propose une gamme complète d'applications pour la peinture au pistolet sur cuir naturel et artificiel, avec la possibilité d'achat direct d'usine, sans intermédiaires.

Adeptes de la haute performance, des fonctions sans failles, d'un faible entretien, ACME poursuit ses recherches dans l'innovation et l'obtention d'une meilleure qualité. En parallèle, la compagnie fournit un service personnalisé, avec une conception de modèles novateurs en fonction des besoins du client. La compagnie offre aussi un service conseil et de réparation.

## ACME ELECTRONIC MACHINERY CO., LTD.

No. 40, Hwangong Rd., Yongkang Dist., Tainan City, Taiwan 710

Tel: 886-6-233-3121, 886-6-233-3122

Fax: 886-6-232-9362

Email: acmeelmc@ms63.hinet.net

website: www.acmeelmc.com.tw



# *(Target Valve) Yueng Shing* *Industrial Co., Ltd.*

Valves à sphère, valves à sphère bridés, valves sanitaires, valves multivoies, billes en acier inox, filtres.

Depuis sa création en 1990, Target Valve) Yueng Shing Industrial Co., Ltd. se consacre à la fabrication et la fourniture de valves et de raccords de conduits avec un statut de producteur de niveau mondial.

La société propose un vaste choix de valves et de raccords de conduits, dont des valves à sphère, des valves à sphère bridées, des valves multivoies (3-4-5), des valves sanitaires, des billes et des raccords en acier inox des filtres en Y, des clapets de retenue, des robinets-valves, des vannes papillon, des vannes à pointeau et des robinets à soupape, ainsi que des pièces extrudées en PVC, PE, PC, ABS, HIPS, TPR, EVA et autres plastiques.

Les produits de l'entreprise sont notamment utilisés dans le monde entier dans les secteurs pétroliers et gaziers, la chimie, la pétrochimie, l'agroalimentaire, et la raffinerie, et certains sont proposés sous sa propre marque. Ces produits se distinguent pour leur qualité et leur grande précision, pour avoir été développés par des capacités d'ingénierie de haut niveau, et pour répondre à tous les contrôles qualité faits en interne.

Cherchant à s'améliorer continuellement, la société améliore constamment ses procédés de production et son environnement de travail grâce à un engagement total de ses employés et une adhésion stricte aux pratiques commerciales justes. De cette manière, elle offre une qualité et une efficacité incomparable, soutenues par des ouvriers hautement qualifiés possédant une forte loyauté et un sens des responsabilités.

Preuve supplémentaire de notre engagement pour la qualité : une usine moderne qui possède des lignes de production, d'assemblage ainsi que des départements de contrôle qualité et vérification et un service clientèle, l'ensemble ayant obtenu l'ISO9001:2008 et la certification PED97/23/EC.

Avec une production et des capacités de contrôle/qualité particulièrement affinées, l'entreprise accepte également les commandes OEM et ODM.



**(Target Valve) Yueng Shing Industrial Co., Ltd.**

No. 45, Taiping 23rd St., Taiping Dist., Taichung City 41144, Taiwan

Tel: 886-4-2277-5458 Fax: 886-4-2277-5934

Email: targetvalve@gmail.com

Website: www.target-valve.com.tw , www.target-valve.com



# Kung Hsing Plastic Machinery Co., Ltd.

»»» Lignes d'extrusion soufflée de films monocouches et multicouches, machines de fabrication monofilament, des machines de fil plat, des machines de recyclage du plastique et des lignes de lavage.

Depuis sa création en 1972, la compagnie Kung Hsing Plastic Machinery Co., Ltd s'est consacrée au développement et à la production d'une variété de machines de transformation des matières plastiques. Avec plus de 40 années d'expérience, la société taiwanaise est devenue un des grands fournisseurs de niveau mondial dans son secteur.

Kung Hsing dirige actuellement deux usines à Taiwan, une pour la fabrication et l'assemblage de pièces et l'autre pour l'assemblage des machines, les essais de bon fonctionnement et l'expédition des machines finies. Parmi ses produits, on peut citer les machines PP de film soufflé, les lignes de co-extrusion soufflage à haute vitesse de films multicouches, les lignes d'extrusion soufflage à ultra haute vitesse LD / LLDPE / HDPE, les machines de fabrication de nylon monofilament PP / PE, les machines de fabrication monofilament de fermeture éclair polyester, les machines de fabrication de fil plat, des solutions clés en main pour les sacs de ciment et tissés, les machines de recyclage du plastique et des lignes de lavage. La plupart de ces produits sont commercialisés sous sa propre marque "KS" dans plus de 150 pays.

Le succès des machines de la compagnie Kung Hsing repose en partie sur une forte dévotion à la qualité. Pour vous assurer que ses machines de traitement de plastique ont une durabilité et des performances qui répondent pleinement aux demandes des clients, ses produits sont conformes aux normes CE. Le fabricant utilise uniquement des matériaux de



haute qualité et des logiciels de conception 3D de pointe pour développer et produire des pièces de haute précision. Des mesures strictes de contrôle de la qualité en conformité avec les normes internationales sont opérées dans ses usines, qui ont adopté la norme ISO 9002 et la certification ISO 9001.

En plus de tirer pleinement parti de sa grande expertise dans la fabrication et la R & D, Kung Hsing enregistre systématiquement chacune des machines qu'il vend par un code et possède des documents archivés datant de plus de 20 ans, afin d'aider à satisfaire les clients avec un entretien régulier et des services de soutien professionnel et technique réalisable dans les plus brefs délais.



No. 13, Chunghsing Rd., Chiatai Ind. Dist., Chiayi Hsien, Taiwan 612

Tel: 886-5-237-4466 Fax: 886-5-237-6971

E-mail: ks.service@kunghsing.com.tw

Website: www.cens.com/kunghsing ISO 9001 CE

# Long Gang Machinery Co., Ltd.

Perceuses taraudeuses numériques à tourelle, perceuses taraudeuses, perceuses hydropneumatiques, têtes multibroches, machines dédiées



Long Gang Machinery Co., Ltd. A été créé par un expert technique avec plus de 20 ans d'expérience dans le secteur. Elle est spécialisée dans la conception et la production de machines de perçage et de machines dédiées spéciales : perceuses taraudeuses numériques à tourelle, perceuses taraudeuses verticales / horizontales automatiques à grande vitesse, têtes multibroches et bien d'autres types de machines-outils.

L'entreprise est attachée à la production de machines-outils innovantes utilisant les installations de production et les systèmes de contrôle qualité les plus récents. Ses essais et diagnostics rigoureux réalisés en interne jouent un rôle essentiel dans l'optimisation de la production. L'entreprise fait aussi de son mieux pour réduire les coûts et améliorer l'efficacité de la production pour offrir de superbes produits à des prix raisonnables et aider ses clients à accroître leur marges bénéficiaires.

Les perceuses taraudeuses numériques à tourelle sont un des nombreux produits Long Gang qui sont largement utilisés et grandement appréciés par les clients dans le monde entier. Ils répondent aisément aux demandes les plus exigeantes, fournissant un usinage de précision à haute vitesse de broche ainsi qu'une découpe pour service intensif. Les machines ont un bloc tête-broche moulé monocoque, une tourelle hexagonale et une coulisse axe Z extra résistante guidée par des roulements à rouleaux japonais de haute qualité qui interagissent directement avec un moteur-frein. Ce sont les premières machines de ce genre à Taiwan à utiliser des roulements à rouleaux japonais.

Tous les produits Long Gang comportent des engrenages de transmission faits de matériaux en acier spécial cémenté par induction à haute fréquence, avec traitement thermique, et rectifié pour garantir la standardisation, la durabilité et la stabilité de la production. Ces produits sont idéaux pour le traitement des pièces et composants pour l'automobile, les deux-roues à moteur, les bicyclettes, l'aéronautique, l'ingénierie, les outils pneumatiques, hydrauliques, de peinture et de revêtement, l'électronique et les équipements de santé.



## Long Gang Machinery Co., Ltd.

No. 1-7, Shuangyuan, Pinghe Village, Minxiang Township, Chiayi County, Taiwan 62150  
Tel: 886-5-206-3689  
Fax: 886-5-206-3389  
E-mail: [lgm.service99@gmail.com](mailto:lgm.service99@gmail.com)  
Website: <http://www.lgm-machine.com.tw>



# Intertech Machinery Inc.

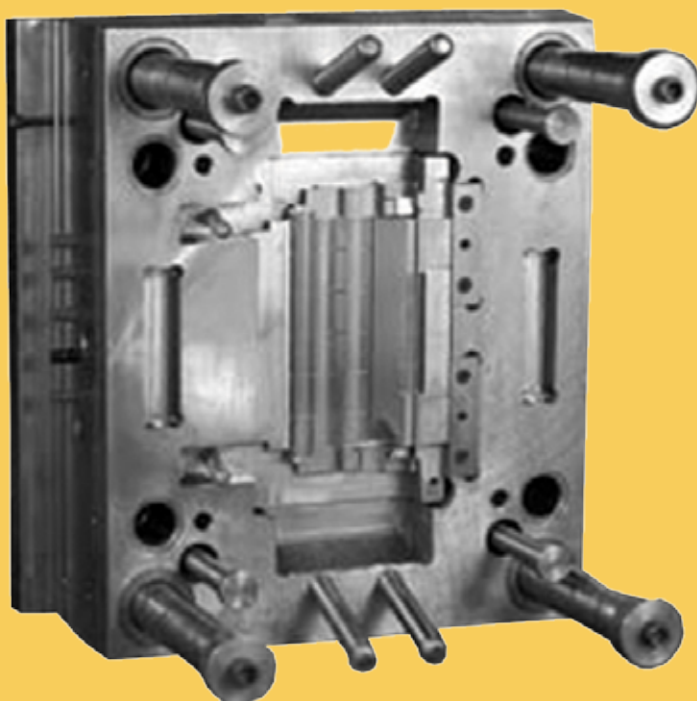
Moules plastique, moulage par injection plastique, moules caoutchouc de silicone, moules pour élastomères silicones liquides, moules pour estampage en métal

Avec plus de 25 années d'expérience dans le domaine, Intertech Machinery Inc. emploie une technologie bien rodée pour produire une variété de moules à Taïwan.

La gamme de produits de l'entreprise comprend un vaste éventail de moules plastique, moules pour injection plastique, moules en caoutchouc de silicone, moules pour élastomères de silicone liquide et moules pour estampage en métal. L'entreprise est également spécialisée dans la fabrication de moules à contre-dépouille / moules à dévissage / moules extracteurs de noyaux / moules PMMA/PC à poli haute brillance / moules à noyau interchangeable / moules de compression à chaud / moules à injection deux composants / moules pilotes.

Intertech réalise de manière très professionnelle des projets de moules et moulages POM, des composants techniques nylon+FG / des produits médicalement conformes PC, LSR et RoHS / des tétines de bébé LSR / des équipements d'éclairage LED PC, PMMA / des pièces auto ABS, PP / de l'électronique ABS, PP / des appareils électroménagers PP, PE, ABS / des bouchons d'emballages, fermetures, récipients PP, PE / des raccords de tuyaux PVC, PP, etc.

Une excellente capacité d'ingénierie, avec logiciels CAO et FAO tels qu'Auto-CAD, Pro-E, Cimetron, I-DEAS et Mold Flow Analysis, permet à Intertech d'offrir aux clients exigeants des processus de production complets efficaces, allant de la conception des moules et la réalisation de prototypes à la fabrication et l'assemblage à des prix très économiques, avec consultations en temps opportun, résolution de problèmes et service après-vente.



Les moules d'Intertech, avec leur grande précision dimensionnelle et leurs prix compétitifs, sont devenus très populaires auprès des fabricants de secteurs variés en Finlande, en Suède, au Danemark, aux Pays-Bas, en Allemagne, au Royaume-Uni, aux États-Unis, en Afrique du Sud, en Syrie, à Chypre, en Grèce et aux Philippines, ainsi que sur d'autres marchés. En tant que fournisseur de niveau mondial, la compagnie est enregistrée sous un numéro D-U-N-S par D&B.

## Intertech Machinery Inc.

Factory: No. 20, Lane 417, Min-An Rd.,  
Xinzhuan Dist., New Taipei City, 242, Taiwan

Tel: 886-2-2833-4646 Fax: 886-2-2833-4700

E-mail: [intertech@seed.net.tw](mailto:intertech@seed.net.tw)

[www.intertech.net.tw](http://www.intertech.net.tw)

[www.taiwanmoldmaker.com](http://www.taiwanmoldmaker.com)





# Forwell Precision Machinery Co., Ltd.

## Moulage rapide/systèmes de changement de moules

Fondée en 1987 dans le sud de Taiwan, la compagnie Forwell Precision Co., Ltd. excelle dans les systèmes de changement rapide de matrices de moulage, les systèmes de chariots pour moules, les systèmes de perçage de petites dimensions PCB et les systèmes d'encastrement automatique de matrices.

Le large éventail de systèmes de changement rapide de matrices de moulage, de systèmes d'encastrement automatique de matrices que la compagnie fabrique est adaptable pour une grande variété de machines, y compris les presses (mécaniques et hydrauliques), les machines de moulage par injection plastique et les machines de moulage en coquille.

En recevant la certification ISO-9002 en 1997, la compagnie est devenue le premier fabricant

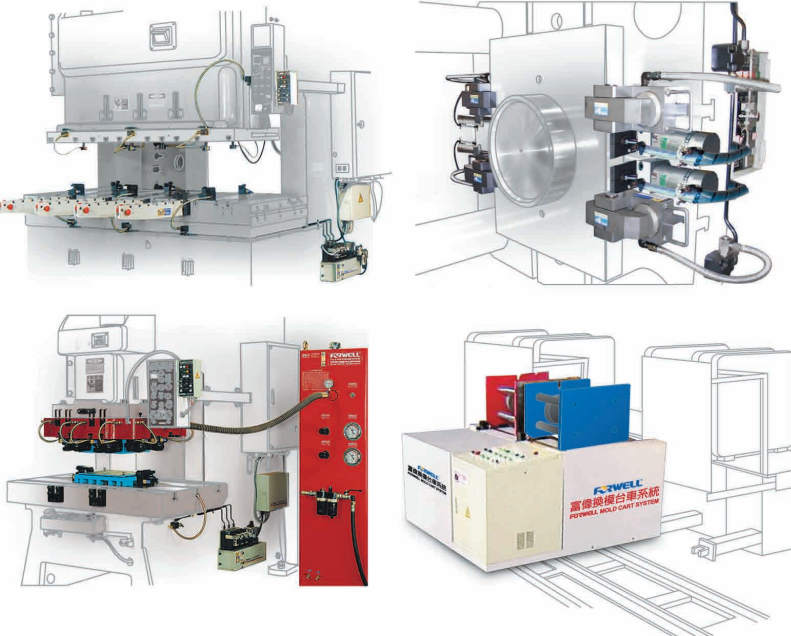
de systèmes de changement rapide de matrices et moules à Taiwan. L'année suivante, la compagnie a obtenu la certification CE, lui permettant ainsi de vendre ses produits en Europe. Les différentes certifications internationales obtenues montrent que les produits de la compagnie sont de grande qualité.

En donnant de l'importance à la recherche et au développement, à la qualité, au service et à l'innovation, la compagnie a su développer des produits originaux en accord avec les exigences personnalisées des clients.

Grâce à un très bon rendement et à la croissance de la clientèle, la compagnie Forwell est présente dans le monde entier et est un fabricant renommé de systèmes de changement rapide de matrices et de moules à la fois à Taiwan et en Chine.

La compagnie est en train de construire une usine sur 12.000 mètres carrés dans la province du Jiangsu, en Chine, qui devrait être achevée en 2015 pour renforcer la capacité R & D de Forwell et entraîner une forte croissance de l'activité dans les années à venir.

En ouvrant un bureau en Chine en 1999, l'entreprise a officiellement inauguré sa poussée sur ce marché, avec des bureaux maintenant à Ningbo, Zhejiang, Chongqing, Sichuan, Shenzhen, Guangdong, en plus de celui de Jiangsu.



**FORWELL**<sup>TM</sup>  
**富偉科技集團**  
[www.forwell.com](http://www.forwell.com)

**Forwell Precision Machinery Co., Ltd.**

No. 399, Mingsheng Rd., Sec. 2, Pusin Township, Changhua County, Taiwan 513

Tel: 886-4-834-5196

E-mail: [forwell@forwell.com](mailto:forwell@forwell.com)

Fax: 886-4-834-5197

Website: [www.forwell.com](http://www.forwell.com)

# Ho Caster Industrial Co., Ltd.

Roulettes en acier inoxydable pour charges légères, moyennes et lourdes, roues réglables, chariots pliants

Fondé en 1992, Ho Caster Industrial Co., Ltd. est un fabricant professionnel de roulettes et de chariots pliants industriels.

La gamme de produits de ce fabricant se compose de roulettes et roues de spécifications diverses, roues réglables, roues pour l'industrie, chariots, chariots pliants, chariots empilables, roulettes pour la manutention, roulettes en polyamide, roulettes pivotantes, roulettes en caoutchouc, roulettes à frein et roulettes rigides, etc. Parmi les nouveaux produits de Ho Caster, on trouve des séries de roulettes en inox qui sont disponibles avec des roues en polyamide perfectionné et polyamide-fibres de verre recouvertes de caoutchouc élastique avec un logement intégré en acier inoxydable de type 304 de 3 mm d'épaisseur, ce qui apporte une haute résistance structurelle et une capacité de charge de 300 kilogrammes.

Une autre nouvelle catégorie de produits est celle des roulettes pour charges moyennes à lourdes avec des supports d'acier chromé de type 6202 et une structure sophistiquée avec une plaque de métal recouverte de 3 mm de zinc, capable de supporter des charges de 200-300 kilos.

Après s'être consacré pendant plus de 20 ans à la continuelle amélioration de la qualité et de la technologie, Ho Caster s'est construit chez les professionnels une solide réputation de fabricant centré sur l'ingénierie, doté d'une intégrité éprouvée et d'une capacité de production accomplie. L'entreprise est attachée à la satisfaction de ses clients et tient à leur fournir des services ponctuels et attentionnés qui les aident à résoudre leurs problèmes et à augmenter leurs bénéfices.

Soutenue par la grande loyauté de ses clients, l'entreprise exporte ses produits dans le monde entier, dont certains sous sa propre marque. Elle est très avancée sur la voie du développement durable.



[Ho Caster Industrial Co., Ltd.](http://www.hocaster.com.tw)

No. 106, Deli Rd., Taiping Dist., Taichung City 411, Taiwan

Tel: 886-4-2271-2195

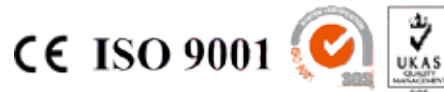
Fax: 886-4-2271-2196

E-mail: [hocaster@mas35.hinet.net](mailto:hocaster@mas35.hinet.net)

Website: [www.hocaster.com.tw](http://www.hocaster.com.tw)

# Autogrip Machinery Co., Ltd.

Mandrin de tour automatique, cylindre rotatif, mandrin à pinces de serrage



Autogrip Machinery Co., Ltd., anciennement Chia Her Machinery Co., Ltd., est un fabricant taïwanais de mandrins de tour automatiques et cylindres rotatifs qui, depuis ses débuts en 1989, s'est concentré sur la production de produits de haute précision afin de parvenir à une différenciation sur le marché et à améliorer de manière constante la qualité de ses produits et celle de ses services après vente.

Autogrip, dont le siège social se trouve dans la banlieue de Puhsin, dans le district de Changhua (centre de Taïwan), a une usine de 43,200 ft<sup>2</sup> (4013 m<sup>2</sup>) et est réputé pour son offre de produits novateurs développés par son service R&D interne.

Répondant aux normes internationales, telles que les labels de sécurité SGS, ISO 9001 et CE, ce fabricant promeut sa propre marque Autogrip, largement associée à une image de robustesse et de précision excellentes.

Au cours des dernières années, la société a étendu sa gamme pour inclure des séries de 79 pouces (200.6 cm) et moins, des joints rotatifs et des clapets pour fluide de coupe, des têtes à surfacer et des mors de serrage synchrones, le tout pouvant être divisé en six catégories : mandrins de tour automatiques, cylindres rotatifs, mors de serrage synchrones, têtes à surfacer, valves rotatives / joints rotatifs et mâchoires standard.



Ce fabricant adopte également des tours CNC, des rectifieuses, des centres d'usinage, des instruments d'essai des cylindres rotatifs et des machines d'essai de pression afin de maintenir précision, qualité et durabilité.

Le mandrin de tour à serrage automatique à 3 mors et à trou traversant d'Autogrip, de construction super robuste et de grande précision de serrage, a un cylindre rotatif équipé d'un clapet antiretour intégré pour empêcher la chute brutale de la pression interne.

Mi-2011, la société a présenté le cylindre rotatif hydraulique à trou traversant de type court, avec des trous d'un diamètre de 166 et 205 mm. Elle a nouvellement produit des mandrins extra-larges de jusqu'à 79 pouces (200.6 cm).



Autogrip Machinery Co., Ltd.

Tel: 886-4-822-8719 Fax: 886-4-823-5719

E-mail: sales@autogrip.com.tw

Website: www.autogrip.com.tw







# Genemax Industrial Inc.

Vis et fourreaux, têtes d'extrusion, engrenages, boîtes d'engrenage, segments de vis et de fourreaux, extrudeuses double vis corotatives

Fondé en 1996, Genemax Industrial Inc. est un fournisseur taïwanais de premier ordre de pièces de précision et de composants essentiels pour extrudeuses.

Genemax fournit une gamme complète de pièces et composants pour extrudeuses :

- 1) Vis et fourreaux (nitrurés et bimétalliques) (simples et doubles)
- 2) Doubles vis (corotatives, contrerotatives et coniques)
- 3) Doubles vis HIP (compression isostatique à chaud)
- 4) Boîtes d'engrenage simple pour extrudeuses
- 5) Boîtes d'engrenage double pour extrudeuses (à double vis corotatives, contrerotatives et coniques)
- 6) Têtes d'extrusion : filières d'extrusion de film soufflé, d'extrusion-soufflage, d'extrusion de tuyaux, filières d'extrusion de brins et profilés
- 7) Rouleaux : rouleaux de miroirs, de caouthouc, de silicone, de sablage
- 8) Pompes à engrenage
- 9) Changeurs de filtre, mélangeurs statiques, outils de coupe rotatifs, plateaux matrices, anneaux pneumatiques
- 10) Unités en aval



Non seulement l'entreprise fournit des machines de précision mais elle est aussi compétente dans les domaines de l'acier, de la métallurgie, des traitements par la chaleur et des traitements de surface.

L'entreprise est particulièrement expérimentée dans la fourniture d'acier possédant une haute résistance à l'usure et à la corrosion, y compris les aciers bimétalliques, Hastelloy C276 et PM HIP.

S'appuyant sur d'excellentes techniques de production et une gamme complète d'équipements de production de pointe, l'entreprise est capable de fournir des vis de haute précision et des fourreaux de 15 mm à 400 mm de diamètre et jusqu'à 8 m de long, nitrurés ou bimétalliques, destinés à un large éventail d'applications.



## Genemax Industrial Inc.

No. 33, Xinyi Rd., Anping Industrial Park, Tainan City 702, Taiwan

Tel: 886-6-263-7999   Fax: 886-6-263-7950

E-mail: genemax.alex@gmail.com / service@gmx.com.tw

Website: www.gmx.com.tw

# Fine Fu Sheng Enterprise Co., Ltd.

Poinçonneuses, machines à impression, machines à laminer

Depuis sa création en 1990, Fine Fu Sheng Enterprise Co., Ltd s'est spécialisée dans la production de poinçonneuses, de machines à impression, de presses à chaud et de machines à laminer et est capable d'intégrer ces machines dans un système informatisé afin que ses clients puissent augmenter l'efficacité et la rentabilité de leur production.

S'appuyant sur une décennie d'expérience, l'entreprise propose des machines à impression pneumatiques, hydrauliques et thermiques 3D, des machines à impression automatique, des colleuses, des poinçonneuses à chaud ainsi que des modèles sur-mesure.

Nos machines sont adéquates pour une grande variété d'application, incluant la production de produits en plastique moules par injection, de stylos, de tasses, de composants électroniques, de cosmétiques, de verres, de produits acryliques ou en bois, d'habits, de chaussettes, de produits en cuir, en verre et en métal.

Parmi d'autres, la machine à impression thermique SY601 est le symbole de la capacité de l'entreprise de répondre aux besoins de ses clients. Cette machine possède une structure renforcée unique, est particulièrement adéquate pour l'impression de grande taille et est caractérisée par une grande stabilité. Possédant une boîte de contrôle dessinée pour une meilleure opérationnalité, cette machine est idéale pour la production de produits en plastique, en bois, en verre et en métal.

Afin d'offrir une qualité indiscutable, Fine Fu Sheng utilise des pièces et des composants généralement faits à Taiwan, sauf pour ce qui est de certaines pièces pneumatiques, hydrauliques et électriques, qui proviennent de vendeurs possédant une excellente réputation en termes de précision, de fiabilité et d'accessibilité.

Réputées pour leur durabilité, leur facilité à l'utilisation, leur fonctionnalité exceptionnelle et leurs prix raisonnables, les machines de la société sont très recherchées par les professionnels du monde entier.

[Fine Fu Sheng Enterprise Co., Ltd.](#)

No. 1, Chingpu Village, Minhsiung Township,  
Chiayi County 621, Taiwan  
Tel: 886-5-226-7169 Fax: 886-5-226-9566  
E-mail: [finifu.chen@msa.hinet.net](mailto:finifu.chen@msa.hinet.net)  
[http:// www.ffi-machine.com.tw](http://www.ffi-machine.com.tw)



# Sen Fung Rollform Machinery Corp.

## Profileuses de tôles à rouleaux, machines pour la fabrication de tuyaux d'acier

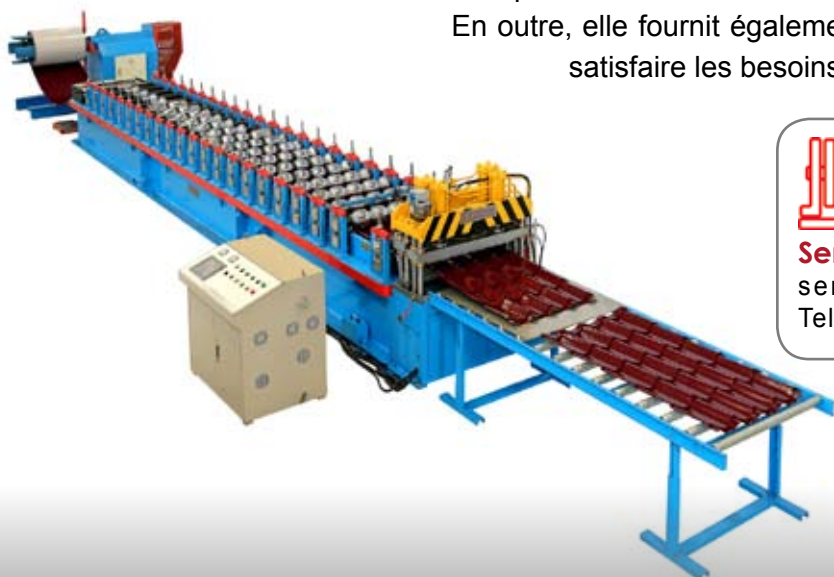
Fondée en 1963, Sen Fung Rollform Machinery Corp. est reconnue comme l'un des principaux fournisseurs de profileuses de tôles à rouleaux et de machines pour la fabrication de tuyaux en acier de Taiwan.

Avec une expérience de 50 années, l'entreprise offre des machines de formage à froid de qualité, durables et orientées vers le client, qui peuvent être largement appliquées à la fabrication et au traitement des dérouleuses, pannes, étagères, rambardes, pannes C et Z, tuyaux en acier au carbone, tuyaux en acier inoxydable, aciers de faible épaisseur, tôles ondulées pour toitures, tuiles de couverture, panneaux muraux, barres T de plafonds, tabliers métalliques, poutres de cloisons, rayonnages, palettiers, montants et rails et une variété de matériaux de construction en tôle métallique.

De plus, grâce à une constante innovation, Sen Fung est capable de fabriquer des machines haute-vitesse et automatisées. Ses nombreuses inventions professionnelles sont appréciées et brevetées dans divers pays. L'équipe de service de l'entreprise est réputée pour son service après-vente précis et rapide.

Grâce à l'utilisation de contrôles qualité stricts, Sen Fung produit des machines qui répondent aux normes du marquage européen CE et aux normes ISO. L'entreprise se dévoue depuis longtemps à la livraison ponctuelle de machines de qualité et à la compétitivité de ses prix.

En outre, elle fournit également un soutien technique et mécanique pour satisfaire les besoins de tous ses clients.



TAIPEI  
TAIWAN

**Sen Fung Rollform Machinery Corporation**

service@sensfung.com / www.sensfung.com

Tel: 886-2-2622-0000 / Fax: 886-2-2625-2086



# Sheng Fang Yuan Technology Co., Ltd.

Fabricant de centres d'usinage à cinq axes à mouvement simultané

Sheng Fang Yuan Technology Co., Ltd. est un important fabricant de centres d'usinages fondé à Taïwan en 1996, connu pour ses machines à cinq axes à mouvement simultané pour le traitement de produits complexes tels que les boîtiers de montres, les bijoux, les pales de turbines de petite et moyenne taille et les moules de pneus pour voitures haut de gamme.

Bien que la compagnie n'ait que 17 ans d'existence, son directeur général, Jimmy Huang, travaille dans ce secteur depuis plus de 30 ans. Pour lui, sa compagnie présente de nombreux avantages sur ses concurrents, le principal étant la conception de tous les composants principaux et l'assemblage des machines en interne. La conception et l'assemblage en interne permettent à l'entreprise

d'éviter la sous-cotation et les litiges sur la responsabilité en cas de produits défectueux.



Les machines peuvent être transformées en postes de travail, conformément aux besoins spécifiques du client. L'entreprise dresse des projets d'automatisation pour ses clients, les machines permettent la composition automatique de numéros de téléphone prédéterminés sur Internet lors de l'identification de problèmes non résolus.



Les machines automatisées utilisent la technologie des caméras de vidéosurveillance, le centre d'intérêt principal de M. Huang avant qu'il ne crée son entreprise de machines-outils. Il compare les caméras de vidéosurveillance à l'œil d'une machine automatisée et le servomoteur à ses mains.

La haute qualité des produits de l'entreprise a convaincu les sous-traitants fabricant les boîtiers de montres Breguet d'importer ses équipements.

L'entreprise exporte la plupart de ses produits vers les États-Unis, le Canada, le Mexique, le Brésil, Hong Kong, Singapour, la Thaïlande, la Malaisie, l'Inde, l'Indonésie, la Turquie, la Grèce, la France, l'Allemagne, le Royaume-Uni, la Pologne, la Russie, l'Ukraine et la République slovaque.



**Sheng Fang Yuan Technology Co., Ltd.**

763, Liming Rd., Sec. 1, Nantun Dist., Taichung City, Taiwan 408

Tel: 886-4-2479-5772 Fax: 886-4-2479-6936

E-mail: sfy01@ms19.hinet.net

Website: www.sfy-tech.com.tw, www.sfy-tech.com

# YEAN HORNG MACHINERY CO., LTD. ZHONG KAI MOLD INDUSTRIAL CO., LTD.

**Extrudeuses plastique/caoutchouc, systèmes de pesage**

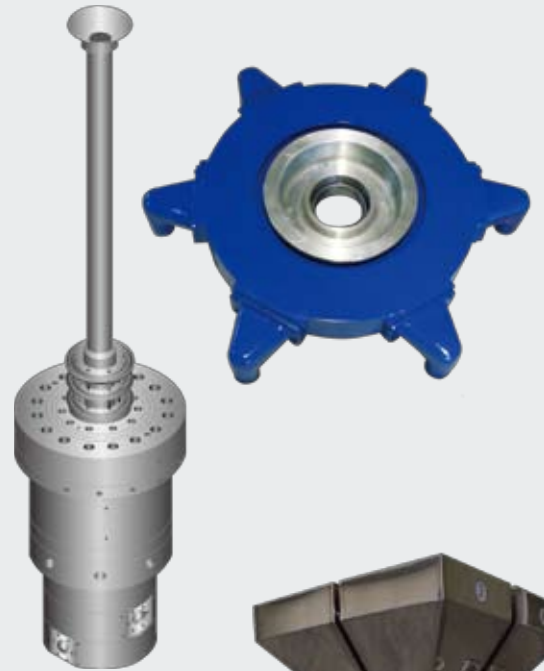
Installée dans le sud de Taiwan, la compagnie, Yean Horng Machinery Co., Ltd. Possède plus de deux décennies d'expérience dans la fabrication industrielle d'extrudeuses plastique et d'équipement, y compris des extrudeuses de feuille plastique pour la papeterie PP, des extrudeuses de film sous vide PP/PS par formage, des machines de film PP, des extrudeuses-lamineuses et des systèmes de pesage

La compagnie Yean Horng propose des extrudeuses sous vide par formage de feuille de papeterie, des machines à estamper PEVA, des lamineuses par extrusion, des extrudeuses-lamineuses, des extrudeuses de différents types, des déchiqueteuses, des mélangeurs à refroidissement verticaux, des mixeurs à grande vitesse, des doseuses par perte de poids, des convoyeurs- peseurs de matière première et des machines de recyclage des déchets plastiques en granulés.

Le nouveau système de doseuse par perte de poids développé par l'équipe professionnelle R&D de la compagnie a su réduire la taille tout en gardant une grande capacité de production. En plus, la compagnie fournit aussi des systèmes de pesage gravimétrique et d'autres systèmes de même type, suivant les besoins du client afin d'augmenter la rentabilité.

Pour stimuler sa présence sur le marché, la compagnie a nouvellement créé Zhong Kai Mold Industrial Co., Ltd. qui produit principalement des extrudeuses de films soufflés (à 3 couches, à 5 couches, à 7 couches, à 9 couches) et des anneaux pneumatiques au design exclusif grâce à ses efforts continus dans la recherche et développement.

L'esprit d'entreprise de la compagnie est d'offrir ce qu'il y a de mieux dans le domaine de la qualité et de la technologie, L'équipe professionnelle hautement qualifiée de Yean Horng a toujours fourni un excellent service, des machines de pointe, afin de faire face à la demande du marché international où tout le monde est gagnant.



**YEAN HORNG MACHINERY CO., LTD.**  
**ZHONG KAI MOLD INDUSTRIAL CO., LTD.**

Address: No. 926, Sec. 1, Nanxiong Rd.,  
Guanmiao Dist., Tainan City 718, Taiwan

Tel: 886-6-595-9875, 595-7976

Fax: 886-6-595-2343

Email: [yean.horng@msa.hinet.net](mailto:yean.horng@msa.hinet.net)

Website: [www.yean-horng.com](http://www.yean-horng.com)

# **Campro Precision Machinery Co., Ltd.**

Centres d'usinage CNC, centres d'usinage CNC à double colonne, tours CNC, centres d'usinage à 5 axes

**C**ampro Precision Machinery Co., Ltd. est un fabricant de machines outils CNC exploité par une équipe de personnes hautement qualifiées avec plus de 20 ans d'expérience dans le domaine des machines-outils CNC.

Ses usines ont été construites à Taïwan et à Shanghai pour la conception et la fabrication de centres d'usinage CNC et autres centres de tournage CNC. Depuis sa fondation en 2003, l'entreprise a réussi à produire des centres d'usinage verticaux, horizontaux, à double colonne, à 5 axes, ainsi que des centres de tournage et de fraisage CNC, des tours CNC et diverses séries de centres d'usinage CNC haute vitesse à usage industriel.

Campro vous invite cordialement à aller voir son site pour plus ample information : [www.campro.com.tw](http://www.campro.com.tw). Veuillez contacter Campro si vous êtes intéressés par ses machines, l'entreprise est toujours prête à vous fournir le meilleur service.



**Campro Precision Machinery Co., Ltd.**

No. 12, Jingke 1<sup>st</sup> Rd., Nantun, Taichung 40852, Taiwan

Tel: +886-4-2350-0501

Fax: +886-4-2350-0213

E-mail: [sales@campro.com.tw](mailto:sales@campro.com.tw)

Website: [www.campro.com.tw](http://www.campro.com.tw)



# P-ONE Machinery Co., Ltd.

Centres d'usinage horizontaux, centres d'usinage verticaux, centres d'usinage de précision à vitesse élevée

Fondé en 1992, P-One Machinery Co. est un fabricant spécialisé de machines-outils recherchant l'innovation et la qualité et fabriquant des centres d'usinage horizontaux, centres d'usinage à colonne mobile et centres d'usinage à double colonne.

L'entreprise a récemment annoncé la production d'une série de centres d'usinage horizontaux de nom de code HMC-1000A, avec une colonne en Y ultra large intégrée et un socle à quatre rails de guidage pour un contact mécanique maximal, assurant une grande rigidité et la précision du positionnement. Cette série, d'une grande précision, d'une haute efficacité et d'une grande durabilité, concerne les industries du moulage. Elle peut être commandée avec une table à transfert horizontal ou une table rotative verticale CNC, d'installation aisée et rapide.



Autre gamme d'excellence, la série de centres d'usinage à colonne mobile VMC-4000 a été conçue pour lutter contre le poids élevé, la lenteur des mouvements et les prix élevés souvent rencontrés dans les modèles conventionnels. La machine est équipée de rails de guidage linéaires pour charges lourdes et de moteurs à transmission directe pour assurer une grande vitesse et une grande rigidité. Elle offre aussi un très grand choix de largeurs, de 4000 à 7000 mm. Les commandes sur mesures sont acceptées sur demande du client.

Afin d'assurer la qualité et la performance de l'usinage, toutes les machines doivent passer un test Ballbar de circularité, des contrôles laser et des tests de coupe avant leur mise sur le marché.



**P-One Machinery Co., Ltd.**

No. 37, Longshan 3rd. St., Daya Dist., Taichung City 428, Taiwan

Tél. : 886-4-2565-4729 Fax : 886-4-2560-4348

Service en anglais : 886-4-2565-0418

E-mail : pone.mt@msa.hinet.net; poneltd@gmail.com

Site internet : www.p-one.com.tw; www.cens.com/p-one

# Jan Far Machinery Industrial Co., Ltd.

Cintreuse de tubes, machine de production de brides, poinçonneuse, machine à forger, production OEM.

Jan Far Machinery Industry Co. qui possède 28 ans d'expérience dans la production de tubes ainsi que dans la production et l'exportation de machines d'usinage de tubes, utilise ses propres technologies et donne toujours la priorité à la qualité et à l'aspect pratique de ses produits.

Depuis sa création, l'entreprise s'est battue pour rester compétitive et s'est développée régulièrement. Elle possède aujourd'hui plus de 1000 clients partout dans le monde et une gamme de produits incluant des cintreuse de tubes, des machines à enrouler, des machines à forger, des poinçonneuses (poinçonnage rotatif à 360°, vertical et horizontal de tubes/canalisation, tuyaux et cornières), machines de production de brides et réducteurs de tuyaux.

La société a récemment introduit une série de nouveaux produits dont une enrouleuse hydraulique NC, des poinçonneuses linéaires digitales à double cylindre NC (avec un poinçonnage rotatif 360°, vertical et horizontal) et des cintreuse de tubes hydrauliques semi-automatiques NC.

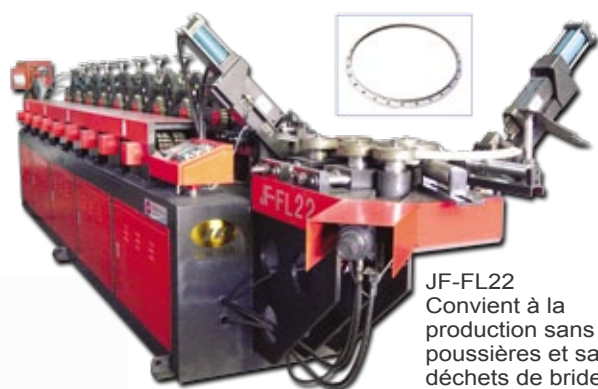
Un des produits les plus populaires de chez Jan Far est une poinçonneuse linéaire double-cylindre capable de perforer des tubes carrés, des tuyaux rectangulaires et des conduits ronds, particulièrement performant pour la production de racks de stockage, de clôtures et d'échafaudages. La société est également un producteur OEM de tubes/tuyaux courbés, de poignées, de brides, de pièces tubulaires pour vis à billes, et de tubes en laiton en forme de U pour transformateurs.

La société offre également une machine certifiée CE de production de brides qui est spécialement conçue pour produire des brides composées d'une seule pièce. Ne générant pas de déchets, la machine permet à son utilisateur de faire des économies tout en accélérant sa production.

La machine de production de tubes Jan Far est conçue pour produire des tubes qui sont en général utilisés dans les avions, les moyens de transports (incluant les pétroliers), les bâtiments (incluant les escalators et les gaines pour murs extérieurs), les tunnels, le mobilier, les réfrigérateurs et les air-conditionnés, les équipements de sport, les équipements d'entraînement, les centrales électriques, les équipements pétroliers, les conduits d'eau, les stations d'épuration des eaux usées, l'aménagement paysager, les ponts, l'automobile, les motos, les vélos, la production de fer et de fertilisateurs.



JF-IW80DL  
Convient aux rangements en métal poinçonné, aux portants de supermarché, aux échafaudages, etc.



JF-FL22  
Convient à la production sans poussières et sans déchets de brides



JF-775  
Convient à une grande variété de cintrage de tubes utilisés pour les béquilles/poignées, les cadrans de portes et de fenêtres, et les pare-chocs de voitures.



JAN FAR



**Jan Far Machinery Industrial Co., Ltd.**

No. 47, Xinhua St., South Dist., Taichung City, Taiwan

Tel: 886-4-2227-2637

Fax: 886-4-2227-2639

E-mail: [act72637@ms66.hinet.net](mailto:act72637@ms66.hinet.net)

Website: [www.janfar.com.tw](http://www.janfar.com.tw)

[www.janfar.com](http://www.janfar.com)

[www.janfar.com.cn](http://www.janfar.com.cn)

# Alex-Tech Machinery Industrial Co., Ltd.

## Tours CNC et centres d'usinage

Alex-Tech Machinery Industrial Co., Ltd., fondée en 1988, est un fabricant de tours d'outilier. Après des décennies d'améliorations technologiques et de développement de la gamme des produits, il est devenu l'un des principaux fabricants de tours CNC et de centres d'usinage.

En 1997, afin de stimuler la production et d'augmenter ses parts de marché, l'entreprise a acquis de nouveaux équipements et étendu sa structure organisationnelle.

Au même moment, elle a dévoilé, sur un site de 8700 mètres carrés dans le centre de Taïwan, la première usine à système central de climatisation de l'industrie des machines-outils de l'île. Cette usine utilise des machines de pointe occidentales pour produire ses tours de gros calibre, dont des centres d'usinage CNC 5 faces de l'Allemand SHW, des aléuseuse-fraiseuses verticales japonaises Yasda, et des rectifieuses Sumitomo, également japonaises.

En 1998, la compagnie américaine Mighty USA Inc. a investi dans Alex-Tech, stimulant fortement sa croissance et sa force. À présent, Alex-Tech expédie ses machines dans le monde entier, ses débouchés principaux étant les États-Unis, l'Amérique latine, l'Europe, le Sud-Est asiatique et l'Australie.

La gamme de produits d'Alex-Tech comprend une variété de tours, des petits tours de précision CNC aux modèles de précision CNC de grande taille. Les machines sont équipées de corps rigides faits d'une seule pièce et d'un design compatible qui stimule l'efficacité de la production tout en maintenant les coûts bas.

L'entreprise possède toute la gamme technologique nécessaire pour concevoir des machines conviviales et offre une variété de mix opérationnels pour répondre aux différents besoins. Certains produits sont expédiés sous les marques propres à l'entreprise, « Alex-Tech » ou « Viper », d'autres portent la marque des clients.

Afin de renforcer la qualité et d'augmenter l'innovation, l'entreprise envoie constamment des techniciens suivre des formations avancées et étudier les besoins du marché dans les pays occidentaux.



### Alex-Tech Machinery Industrial Co., Ltd.

No. 5, Chun An Rd., Shengang Dist., Taichung City 429, Taiwan

Tel: 886-4-2562-6039 Fax: 886-4-2562-6040

E-mail: alextech@ms24.hinet.net Website: www.alex-tech.com







**HKF.**  
Cutting Tool Manufacturing CO.  
虹鋼富企業有限公司

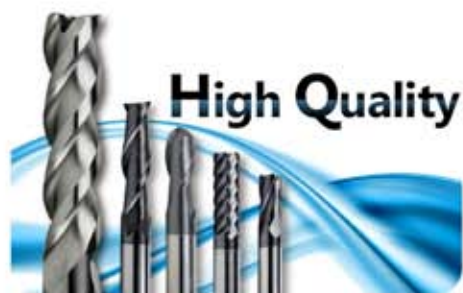
Avec plus de **15** ans d'expérience industrielle,  
la compagnie de fabrication d'outils de coupe **HKF**  
propose les meilleures solutions d'outils de coupe pour  
des clients des quatre coins du monde.

La compagnie utilise des matières premières de haute qualité importées à 100% d'Allemagne et des affûteuses Walter 4-axis CNC venant d'Allemagne afin de fabriquer des forêts de perçage pour l'industrie automobile, l'aviation, l'industrie informatique, l'industrie médicale et l'industrie du moulage.

De façon à satisfaire les exigences particulières de ses clients, la compagnie tient à proposer des produits de haute qualité et s'efforce d'améliorer le traitement des commandes de ses clients et de réduire les coûts de production.

Avec comme slogan "Quality is Everything" (le plus important c'est la qualité), la compagnie HKF a toujours fait de son mieux pour satisfaire ses clients du monde entier en proposant des produits haut de gamme à des prix compétitifs, ainsi qu'un service après vente sans faille. De plus, pour respecter les diverses spécifications de production, la compagnie est capable de fournir une variété d'outils de coupe et des outils de coupe personnalisés.

La compétitivité principale de la compagnie HKF vient de la consistance de la qualité de ses produits ainsi que de l'innovation. Les clients du monde entier sont invités à visiter notre site Internet pour télécharger des logiciels d'application de HKF, de façon à mieux connaître nos produits et des paramètres de production, ainsi que de nos offres préférentielles. Nous invitons aussi des agents du monde entier à se joindre à notre réseau de distribution de ventes et de profiter mutuellement des avantages d'un partenariat.



[www.hkf.com.tw](http://www.hkf.com.tw)

E-mail: [hkf168@gmail.com](mailto:hkf168@gmail.com)

TEL: 886-6-2326618

FAX: 886-6-2326621

台南市永康區永科環路10號

NO.10, Yongkehuan Rd., Yong kang Dist.,  
Tainan City 710, Taiwan



# ACME Electronic Machinery Co., Ltd.

*Machine de cuir, machines de mesure du cuir, machines de mesure de cuir en bleu humide, machine à jet cuir, etc.*

Fondée en 1978, la compagnie ACME Electronic Machinery Co., Ltd. s'est spécialisée dans la conception et la fabrication de machines de mesure du cuir et de système de pulvérisation du cuir, lesquelles sont très demandées en Europe, aux États-Unis et en Afrique. La compagnie a acquis d'importantes parts du marché dans la région Asie Pacifique.

La compagnie est très fière des performances de son service R&D, qui lui permet de proposer une grande gamme de produits, tels que les machines de mesure électronique de cuir en banc, allongé et des types de transporteur, des machines de mesure de cuir en bleu humide, machine à jet cuir, etc.

Au début, la compagnie ACME, offrait un service d'entretien qu'à des machines importées, ensuite, elle a développé ses propres machines en simplifiant les circuits, les fonctions pratiques, et en facilitant l'accès pour l'entretien.

Après de nombreuses années d'expérience dans le perfectionnement de machines de mesure électronique de cuir, la compagnie ACME a développé un design particulier pour le système automatique de pulvérisation du cuir en utilisant le même contrôle électronique tout en améliorant la polyvalence et la facilité des opérations, ainsi que l'entretien, (le ACME machine à jet cuir). Toutes ces innovations ont été favorablement accueillies dans l'industrie du cuir, puis élargies dans le marché de la peinture aérosol pour le cuir artificiel. Ensuite, la compagnie s'est intéressée au développement de son système de pulvérisation ciblé de type rotatif, en augmentant la capacité de production. Ainsi, ACME propose une gamme complète d'applications pour la peinture au pistolet sur cuir naturel et artificiel, avec la possibilité d'achat direct d'usine, sans intermédiaires.

Adeptes de la haute performance, des fonctions sans failles, d'un faible entretien, ACME poursuit ses recherches dans l'innovation et l'obtention d'une meilleure qualité. En parallèle, la compagnie fournit un service personnalisé, avec une conception de modèles novateurs en fonction des besoins du client. La compagnie offre aussi un service conseil et de réparation.



ACME Electronic Machinery Co., Ltd.

No. 40, Hwan Gong Rd., Yongkang Dist., Tainan City, Taiwan 710

Tel: 886-6-233-3121 Fax: 886-6-232-9362

E-Mail: [info@acmeelmc.com.tw](mailto:info@acmeelmc.com.tw)

Website: [www.acmeelmc.com.tw](http://www.acmeelmc.com.tw)





# Kou Yi Iron Works Co., Ltd.

## ►►► Machines-outils de moulage par injection plastique pour fabrication chaussures



Créé en 1959, Kou Yi Iron Works Co., Ltd. reconnu comme un producteur dévoué à la fabrication de machines hydrauliques. La société bénéficie aujourd'hui d'une grande estime de la part producteurs de chaussures du monde entier et est considérée comme un producteur fiable de machines variées de fabrication de chaussures après avoir développé dès 1962 une machine à injection verticale actionnée manuellement.

L'entreprise s'est faite un nom dans le secteur de la fabrication de chaussures en 1970, lorsque sa première machine à injection permettant de fabriquer des chaussures à base de mousse PVC fut dévoilée et particulièrement recherchée par les fabricants de chaussures. Grâce à sa politique R&D, ce fabricant expérimenté a continué de produire diverses machines pour la fabrication de chaussures, incluant la première machine-outil à injection automatique et rotative produite localement, des machines-outils à injection de polyuréthane (PU), des machines-outils à injection pour semelles, et par conséquent, a réussi à accroître sa présence sur la ligne de production.

Les produits de l'entreprise incluent des machines-outils à

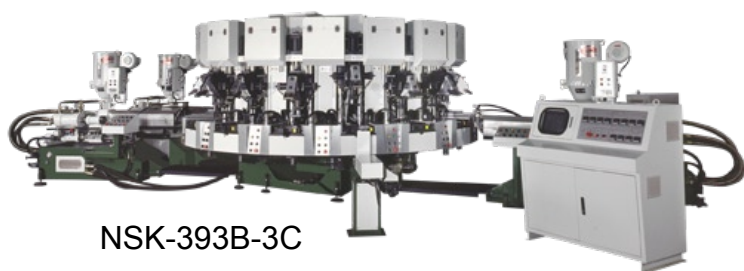


NSK-638S

injection-soufflage pour chaussures, des machines-outils à injection de mousse d'éthylène-acétate de vinyle (EVA), des machines-outils à injection pour semelles une/deux couleur(s), des machines-outils à injection pour chaussures en plastique, sandales et pantoufles, des machines-outils à injection et de moulage pour chaussures de sport et des machines de moulage par injection pour bottes.

Kou Yi est un des fabricants les plus reconnus officiellement, pour avoir gagné de nombreux prix dont notamment le Prix du Dragon pour la création de machine d'excellence remis par le ministère des Affaires économiques, le Prix du meilleur design de produits industriels et le Prix du design de projet d'excellence. Sa politique R&D lui a également permis d'obtenir de nombreux brevets à Taiwan.

Grâce à ses efforts sur le long-terme pour améliorer ses machines, l'entreprise certifiée ISA-9002 a établi des points de vente aux Etats-Unis, au Canada, au Moyen-Orient, en Afrique, en Amérique Latine et en Europe de l'Est, et se prépare à s'installer également en Russie et au Brésil.



NSK-393B-3C



NSK-375-2C



### Kou Yi Iron Works Co., Ltd.

No. 10, Alley 50, Lane 305, Zhongshan Rd.,  
Sec. 3, Tanzi Dist., Taichung City, Taiwan  
Tel: 886-4-2533-1108 ~ 10

Fax: 886-4-2532-2911

Email: kouyi@ms15.hinet.net

Website: www.kouyi.com.tw

www.cens.com/kouyi



# *Flying Tiger* KJ Co., Ltd.

## Equipement auxiliaire en plastique & solutions clés en main

Établie en 1980, Flying Tiger KJ Co., a développé et produit en tant que fournisseur expérimenté à Taiwan, des systèmes de moulage thermo-régulés et des séchoirs pour la production plastique.

Après plus de trois décennies de développement, l'entreprise a produit un large éventail d'équipements auxiliaires en plastique ainsi que des solutions clés en main, tous labélisés CE. Aujourd'hui, 80% de ses produits sont exportés dans le monde, soit sur une base ODM ou sous sa propre marque Flying Tiger, et sont très prisés par les producteurs de produits en plastiques, d'écrans LCD et de produits électroniques notamment pour leur excellente fonctionnalité et leur grande efficacité.



A l'origine lorsque les producteurs de plastiques locaux n'utilisaient pas les équipements auxiliaires, Flying Tiger consacrait beaucoup de temps à assister ses clients en leur présentant ses machines et systèmes dans le cadre de séminaires menés par des chercheurs et des experts. L'entreprise présentait alors ce savoir-faire à Taiwan avec pour objectif principal d'aider ses clients à augmenter leur productivité et leur efficacité.



Depuis le lancement de son premier refroidisseur air-eau en 1982, l'entreprise a constamment mis au point des technologies applicables à ses machines et systèmes, tels que des systèmes de contrôle numérique, pour accroître leurs performances. Afin d'assurer aux clients un service professionnel, l'entreprise s'occupe également de la commercialisation de ses produits à Taiwan et à l'étranger.

En ce qui concerne son développement futur, l'entreprise est en train de développer et de promouvoir des produits respectueux de l'environnement et économes en énergie, et explore activement le marché des pays de l'ASEAN ainsi que les autres marchés émergents. Elle travaille également à l'amélioration des conditions de travail de ses employés depuis plusieurs années, avec le développement d'une nouvelle usine dans le Parc industriel et d'innovation de Taichung, situé dans le centre de Taiwan, qui devrait être opérationnelle d'ici la fin 2014.



 Flying Tiger KJ Co., Ltd.

No. 28, Lane 120, Nanyang St., Xizhi Dist., New Taipei City, Taiwan

Tel: 886-2-2694-0072

Fax: 886-2-2694-0326

Email: tigerkj@ms15.hinet.net

Website: www.tigerkj.com.tw

# Hua Lung Electric Engineering Co., Ltd.

Machines à souder bout à bout, machines à souder par point, projets clé en main pour réservoirs d'eau en acier inoxydable

Fondée en 1970 par son président, Chiang Wen-Yi, Hua Lung Electric Engineering Co. est devenue un concepteur et fabricant expérimenté de machines de soudage de haute qualité et aux fonctions avancées et d'équipements de production de réservoirs d'eau en acier inoxydable (y compris de projets clé en main).

L'entreprise a une confiance totale dans la haute qualité de ses produits, leur absence totale de panne, leur grande efficacité et leurs faibles coûts de production. Ces avantages ont aidé Hua Lung à augmenter sa part du marché mondial, notamment dans les grandes régions d'exportation comme l'Asie du Sud-Est, le Moyen-Orient, l'Amérique Latine et l'Afrique. Grâce à leur qualité exceptionnelle, les produits de la société ont gagné la reconnaissance d'« ACESITA - AÇOS ESPECIAIS », une des principales industries sidérurgiques du Brésil.

Les principaux produits de Hua Lung comprennent les machines à souder bout à bout, les machines à souder par point et les projets clé en main de réservoir d'eau en acier inoxydable. Tous les produits et services bénéficient d'une expérience et d'un savoir-faire accumulés depuis 40 ans.

Hua Lung peut fournir des solutions globales pour la production de réservoirs d'eau d'une taille de 700 à 1600 mm et d'une capacité de 500 à 5000 litres, à un rythme de 2000 unités par mois.

La société affirme fièrement qu'elle offre non seulement une des technologies mécaniques les meilleures de l'industrie, mais aussi une gamme complète de services comprenant le lancement, l'installation de la machinerie, les technologies de production et la maintenance des machines.



**Hua Lung**  
**Electric Engineering Co., Ltd.**

No. 9, Tung An N. Lane Chunshe Li,  
Nantun Dist., Taichung, Taiwan 40895

Tel: 886-4-2382-4858

Fax: 886-4-2382-9419

E-Mail: [hualung@hlwelder.com.tw](mailto:hualung@hlwelder.com.tw)

Website: [www.hlwelder.com.tw](http://www.hlwelder.com.tw)

# *Jeng Feng Cutter* Manufacture Industry Co., Ltd.

Couteaux pour carton ondulé, couteaux plats, couteaux pour feuilles de cuivre minces



Depuis sa création en 1988, Jeng Feng Cutter Manufacture Industry Co. a développé ses compétences dans le domaine des couteaux industriels et des outils d'usinage. Elle est depuis lors devenue un des producteurs les plus professionnels à Taiwan.

L'entreprise possède une usine moderne de 72.000 m<sup>2</sup> qui est équipée d'une ligne complète d'équipements de production avancée qui fabrique des slotters, des cutters NC, des cutters, des couteaux circulaires, des lames de découpe, et des couteaux circulaires de découpe.

Un dévouement sur le long terme en R&D a permis aux produits de la société de devenir très populaires dans le monde entier. Son département R&D mène des recherches couvrant tous les domaines allant des propriétés des matériaux aux technologies de fabrication en passant par l'implantation des usines, avec l'objectif à chaque fois d'améliorer de manière constante la qualité des produits et d'optimiser l'efficacité de la production. Ces efforts ont permis à l'entreprise d'acquérir une solide réputation de producteur haut de gamme de couteaux industriels et de fournisseur OEM éprouvé pour tous ses clients dans le monde.

Jeng Feng exporte 75% de ses produits en Chine, en Asie du Sud-est, aux Etats-Unis, au Canada et en Europe. Composés de matériaux de très grande qualité et soumis à des tests rigoureux de contrôle qualité, les couteaux industriels de l'entreprise sont largement utilisés par les professionnels de l'imprimerie, de la papeterie, de l'électronique, etc...



**Jeng Feng Cutter Manufacture Industry Co., Ltd.**

No. 6-11, Shenqing Rd., Qingshui Dist., Taichung City 463, Taiwan

Tel: 886-4-2620-1966

Fax: 886-4-2620-1956

Email: [jf1966@ms36.hinet.net](mailto:jf1966@ms36.hinet.net)

Website: [www.jengfeng.com.tw](http://www.jengfeng.com.tw)





# 世聖精機股份有限公司

## EXACT MACHINERY CO.,LTD.

Table inclinable CNC, table rotatoire, table rotatoire avec APC (auto Pallet Changer), Table d'indexation

The EXACT Machinery Co., Ltd. a plus de 20 ans d'expérience dans la fabrication de composants de machines et accessoires comme des tables d'indexation de haute précision. L'usine est implantée sur une superficie de 3,800 mètres carrés avec une production annuelle atteignant plus de 3,000 produits.

La société observe une inspection et un système de tests très stricts pour assurer la production de ses produits hauts de gamme. En plus de l'accroissement continu de la qualité, la société prête aussi beaucoup d'attention à la précision et à la durabilité de ses produits.

Aujourd'hui, la compagnie EXACT se spécialise dans le développement et la production de haute précision CNC (Contrôle numérique informatisé) de tables inclinables, de tables rotatoires, de tables d'indexation, de changeurs de palette automatique (APC) et diverses sortes de systèmes pour machines outils, pour le travail des métaux, pour des industries de haute technologie et pour l'industrie automobile, avec en parallèle tout une gamme d'équipements sanitaires, d'installations de salle de bains modernes et d'appareils électroménagers.



La série TRT de tables rotatoires inclinables CNC de la société dispose d'un plateau tournant à deux axes avec une transmission principale double, 0.001 d'opération d'accroissement continue, un système de serrage hydraulique (Accélérateur PHC disponible) et un angle d'inclinaison plus large pour une opération améliorée. Sa série NCT de tables rotatoires CNC fonctionne aussi bien avec un centre d'usinage vertical qu'horizontal.

### EXACT Machinery Co., Ltd.

No. 418, Shueiyuan Rd., Fengyuan Dist.,

Taichung City, Taiwan

Tel: 886-4-25158290

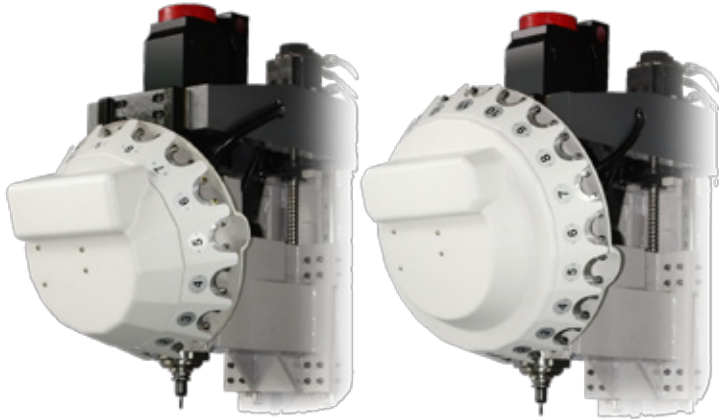
Fax: 886-4-25158291

E-mail: sales@exactmachinery.com

Website: www.exactmachinery.com

# Sanjet International Co., Ltd.

## Changeurs d'outils automatiques et cylindres de changement d'outils pour centres d'usinage

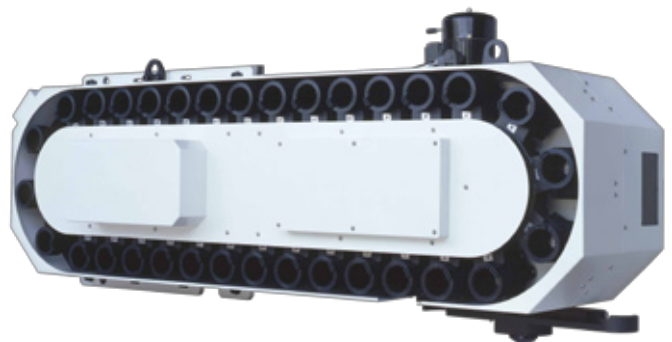


Fondé en 2002, Sanjet International Co., Ltd. est aujourd'hui l'un des fabricants les plus professionnels de changeurs d'outils automatiques (ATC) et de systèmes de changements d'outils pour machines et centres d'usinage.

Un exemple notoire des capacités de fabrication de l'entreprise est sa série DKI (type encodeur) de système de changement d'outils qui, couplée avec les cylindres de desserrage et booster de la compagnie, peuvent réduire le temps nécessaire au changement d'outil à moins d'1,5 seconde – sans besoin d'ajuster les poupées fixes et les changeurs d'outils. De plus, les opérateurs peuvent

utiliser ce système pour changer les outils en entrant simplement les codes des instructions au lieu de reprogrammer inefficacement le système. Ces caractéristiques, et d'autres fonctions remarquables, ont apporté à la série DKI une forte reconnaissance de la part des utilisateurs professionnels.

Avec le souci d'offrir à ses clients le meilleur service, Sanjet a alloué des ressources considérables à la recherche sur les problèmes de tolérance géométrique qui sont communs dans l'alimentation des pièces et les chaînes de montage, et a fourni les résultats à ses clients pour qu'ils optimisent leurs procédés et leurs technologies, mettant encore davantage en évidence le rôle proactif de l'entreprise dans l'industrie.



Outre ses ATC et systèmes changeurs d'outils à commandes numériques (CNC), Sanjet fournit aussi une variété de cylindres de changement d'outils hydrauliques et pneumatiques pour centres d'usinage CNC verticaux, centres d'usinage horizontaux et centres d'usinage à double colonne, dont certains sont commercialisés sous sa propre marque « SJ-ATC ». La compagnie, connue comme fournisseur de niveau mondial d'ATC et autres composants technologiquement avancés et de qualité fiable, exporte plus de 70 % de sa production.



### Sanjet International Co., Ltd.

No. 288-1, Desheng Rd., Daya Dist., Taichung City 428, Taiwan

Tel: 886-4-2565-3819

Fax: 886-4-2565-3821

E-mail: [sj.daniel@msa.hinet.net](mailto:sj.daniel@msa.hinet.net)

Website: [www.sanjet.com.tw](http://www.sanjet.com.tw)

# Ye I Machinery Factory Co., Ltd.

PP / HDPE / LLDPE / LDPE machines de films plastique tubulaire soufflées monocouche et multicouches, machines de recyclage de déchets plastique, machines de recyclage du plastique, machines de recyclage de films, machines de film soufflé, machines de films soufflés multicouches, machines de fabrication de sac tissé, machines d'extrusion clés en main.

Ye I Machinery Factory Co., Ltd a travaillé avec des machines d'extrusion de plastique et les équipements connexes pour plus d'une cinquantaine d'années, depuis sa fondation en 1960.

Pendant des décennies, cette compagnie très expérimentée a toujours investi d'importantes ressources en R & D, a encouragé les talents, a amélioré sa compétitivité grâce aux principales technologies de pointe et à son département R & D composé d'experts qualifiés dans les machines, les systèmes de contrôle et le traitement des matériaux.

Pour s'adapter à la tendance croissante vers l'écologie, la société a renforcé ses machines de recyclage du plastique avec une combinaison de broyeurs, extrudeuses, et granulateurs pour traiter un large éventail de matières plastiques, ainsi que des changeurs de filtres de type vérins hydrauliques qui permettent aux écrans d'être changé sans avoir à arrêter les machines.

En outre, depuis sa création, Ye I n'a cessé d'améliorer ses normes de qualité et de réaliser des mesures complètes de contrôle de la qualité de l'inspection des matières à l'arrivée et avec un processus de vérification à la sortie par l'inspection pré-livraison, chaque travailleur est dédié au contrôle qualité QC. Ces efforts ont été bien récompensés, et la société a obtenu la certification ISO 9001:2000 et la marque CE.

La gamme de produits de Ye I comprend des machines tubulaires de films plastique soufflés monocouche et multicouches PP / HDPE / LLDPE / LDPE, toutes sortes de machines concernant le recyclage de plastique, de tuyaux en PVC, de machines de carton ondulé, de machines de tissage de sacs PP / HDPE, PP, de machines de fils Nylon, de machines de fabrication de film moulé PP / PE, de machines de fabrication de bâches PMMA / PS / ABS / PC / PP / PE et une variété de machines d'extrusion clé en main. Environ 80% des machines sont exportées vers des pays tels que le Japon, la Turquie, la Russie, l'Afrique, l'Amérique centrale et du Sud, et la plupart des produits sont commercialisés sous la marque de l'entreprise.



**Ye I Machinery Factory Co., Ltd.**

No. 6, Mindong Rd., Yongkang Dist., Tainan City, Taiwan

Tel: 886-6-253-6066 ~ 9

Fax: 886-6-254-3717

E-mail: [service@yei.com.tw](mailto:service@yei.com.tw)

Website: [www.yei.com.tw](http://www.yei.com.tw)



# Sane Jen Industrial Co., Ltd.

Entreposage, excellents produits pour la logistique, le transport et les supermarchés

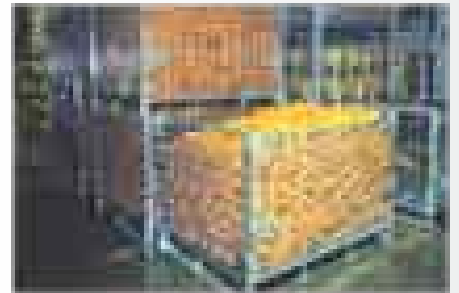
Depuis sa création en 1984, Sane Jen Industrial Co. se consacre à la fourniture d'une grande gamme de produits d'entreposage et de transport, principalement en acier inoxydable, fil d'acier, tubes d'acier et tôles d'acier. La gamme de produits de l'entreprise comprend des bacs pliants, chariots pliants, rayonnages, étagères de rangement et casiers de stockage en fil métallique, des palettes métalliques, des présentoirs, paniers et grillages en fil métallique.

Les produits Sane Jen sont principalement fabriqués sur la base de contrats ODM et OEM (fournisseurs de concept et d'équipement d'origine). Ils peuvent être utilisés pour la logistique, l'entreposage ou l'étalage en magasin ou supermarché et sont idéaux pour le stockage de pièces automobiles et moto, d'appareils électriques, de matériel mécanique et de pièces et accessoires mobiliers, entre autres.

Afin d'assurer la qualité de ses produits, Sane Jen emploie une équipe R&D bien formée et fait de la coopération technologique avec ses clients japonais. Elle soumet également ses produits à de stricts contrôles qualité avant leur expédition.

Grâce à son long engagement dans le développement de produits novateurs, Sane Jen a gagné une solide réputation internationale et un flot continu de commandes. Elle exporte avec succès depuis 25 ans, particulièrement vers le Japon, mais aussi au Moyen-Orient, en Europe, en Asie (hors Chine), en Amérique du Nord, Centrale et du Sud, en Australie et en Nouvelle-Zélande.

Le volume minimal des expéditions de la société est un conteneur de marchandises d'un EVP (équivalent-vingt pieds) ; il peut être expédié de n'importe quel port de Taïwan, selon les besoins du client.



## Sane Jen Industrial Co., Ltd.

No.10, Zhongshan Rd., Minxiong Industrial Zone, Minxiong Township, Chiayi County, Taiwan 62154

Tel: 886-5-213-4789 Fax: 886-5-213-4699

E-mail: sj-storage@umail.hinet.net Website: www.sj-storage.com.tw

# New Winstar Enterprise Co., Ltd.

Soufflantes à canal latéral,  
turbosoufflantes, pompes à vide à  
palettes, détendeurs de pression

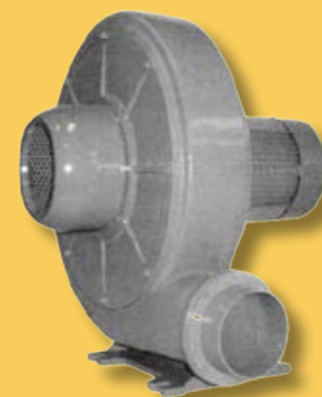
Fondée en 1990, New Winstar Enterprise Co., Ltd. est spécialisée dans la fabrication de pièces et accessoires pour applications mécaniques comprenant des soufflantes à canal latéral, des turbosoufflantes, des pompes à vide à palettes et des détendeurs de pression.

Avec son équipe spécialisée R&D et production, l'entreprise répond à des critères élevés de contrôle et de diagnostic afin d'assurer la qualité de ses produits. En 1993, elle a commencé à mettre au point des soufflantes à canal latéral avec des moteurs IE2 et IP55 certifiés CE, composées à 100 % de pièces fabriquées à Taïwan.

New Winstar exporte tous ses produits dans le monde entier, principalement en Allemagne, aux Pays-Bas, en Afrique, au Chili, sous ses propres marques SIROCCO, DUTAIR, ECOAIR et AERIAL.

Afin de répondre à la demande de qualité et de rentabilité des clients, l'entreprise offre des services attentionnés et efficaces ainsi que des produits diversifiés garantis un an. Elle améliore également constamment et met régulièrement au point des produits pour suivre les tendances de l'industrie.

New Winstar reçoit les commandes OEM, ODM et OBM. Pour plus d'informations, les acheteurs peuvent aussi aller sur <http://www.youtube.com/watch?v=6pRqtQk7xnI>



## New Winstar Enterprise Co., Ltd.

5th Fl.-4, No. 160, Zhongzheng Rd., Zhonghe Dist.,  
New Taipei City, Taiwan

Tél. : 886-2-2242-6802, 2242-4527

Fax : 886-2-2242-4364

E-mail : [motor.world@msa.hinet.net](mailto:motor.world@msa.hinet.net)

[nwinstar@ms72.hinet.net](mailto:nwinstar@ms72.hinet.net)

Site Internet : <http://www.ecoair.com.tw>

# Chuen Jaang Precision Industry Co., Ltd.

Pièces de précision, pièces de fraisage/forage/ponçage, équipements semi-conducteurs.

Fondée en 1982, Chuen Jaang Precision Industry Co. est un des fournisseurs les plus complets de pièces de précision à Taiwan. Connaissant depuis sa création une croissance annuelle continue de ses affaires, cette entreprise certifiée ISO 9001 est aujourd'hui un acteur de niveau mondial qui continue de diversifier ses lignes de produits et d'augmenter l'envergure de ses opérations.

L'entreprise possède les meilleures capacités d'usinage/ponçage, avec des diamètres de 0,03 mm (la moitié du diamètre d'un cheveu), des tolérances atteignant 0,001mm, un fini de surface aussi fin que 0,1 um, et des diamètres de pièces allant de 0,5mm à 450mm, faisant d'elle un fournisseur clé de pièces de haute-précision pour les montres, les équipements semi-conducteurs, les véhicules et bien d'autres produits. La société peut également fraiser des objets d'une longueur maximale de 2500mm et d'une largeur allant jusqu'à 1000mm.



L'entreprise est réellement polyvalente, capable de produire un large éventail de pièces de précision grâce à des équipements de grande qualité et des années d'expérience d'usinage, de fraisage et de ponçage. Sa compétitivité est assurée grâce à ses capacités de R&D et de production/traitement de premier plan au niveau régional, ainsi qu'une intégration verticale et horizontale combinée à un fabricant de moulages à froid en amont et quatre producteurs de pièces de précision, tous spécialistes dans leur domaine.

Chuen Jaang se spécialise dans l'usinage de barres ayant un diamètre allant de 0,3mm à 51 mm, ainsi que d'autres produits en deçà de 450mm.

Enfin, les produits de l'entreprise possèdent un large éventail d'utilisation, notamment pour les pièces de voitures et de motos, les outils spécialisés, les composants électroniques, les pièces aérospatiales, et les applications industrielles high-tech. Ces dernières années, Chuen Jaang a réussi à fournir un nombre croissant de pièces de précision pour les chaînes de production des industries semi-conducteurs haut-de-gamme.



**Chuen Jaang Precision Industry Co., Ltd.**

707 Chung Shan Rd., Sec. 1, Hunei District, Kaohsiung, Taiwan 82944

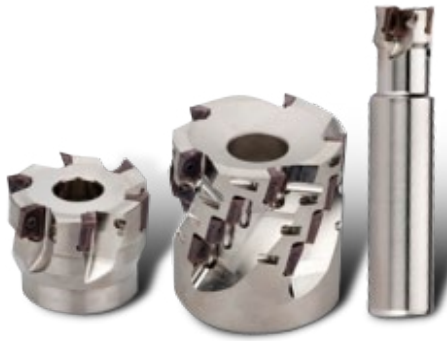
Tel: 886-7-693-1565 (5 Lines)

Fax: 886-7-693-1760

Website: [www.chuenjaang.com.tw](http://www.chuenjaang.com.tw)

E-mail: [chuen.jaang@msa.hinet.net](mailto:chuen.jaang@msa.hinet.net)





# Marox Tools Industrial Co., Ltd.

## Outils de fraisage, outils de tournage, outils de coupe, portes outils de tournage

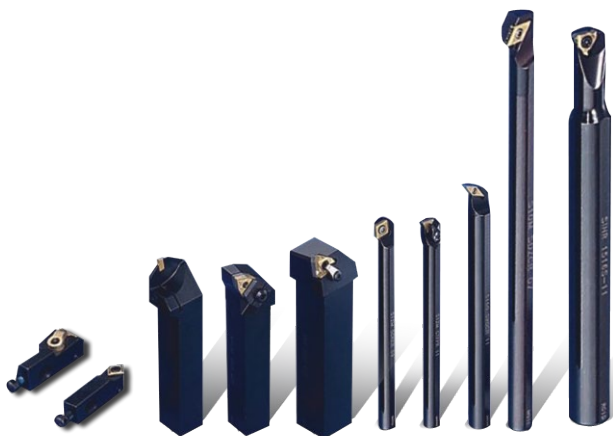
La compagnie Marox Tools Industrial Co. est un fabricant taïwanais principalement d'outils de fraisage et de tournage avec plus de trois décennies d'expérience.

Depuis son ouverture en 1976, la société a constamment œuvré pour renforcer sa technologie de production en coopération avec des associés renommés aux États-Unis, au Japon et en Europe et à présenter des centres d'usinage avancés CNC et d'autres installations industrielles dans ses chaînes de production. Ces efforts ont permis à la compagnie d'améliorer ses opérations OEM (fabrication d'équipement original) en ODM (conception de fabrication originale) et à développer sa propre marque dans le monde entier.

La gamme de produits de la compagnie Marox couvre une large variété d'outils de tournage, de barres d'alésage, d'outils de filetage, d'outils de chanfreinage, d'outils de séparation, d'outils de fraisage, d'outils de fraisage de visage, d'outils de fraisage de côté, de fraises en bout, de supports de fraise en bout et de jeux d'outils CNC, pour ne citer que quelques exemples.

Tous nos outils sont réalisés en alliage d'acier de haute qualité, cette caractéristique améliore la résistance thermique et permet une plus grande durabilité structurelle avec un prix de revient très compétitif. La société peut fournir des produits dans plus de 250 spécifications différentes et est capable de développer des modèles jetables conformément aux normes du marché. Ses tout nouveaux produits comprennent, par exemple, des barres d'alésage avec tiges en carbure, des séries AX d'outils de coupe, de nombreux outils de coupe de bords et d'éléments de lame.

Actuellement, environ 50 % des produits de Marox sont commercialisés sous sa propre marque "Marox" et 30 % sont vendus sur les marchés européens, sud-américains et du sud-est asiatique sur une base OEM ou ODM.



**Marox Tools Industrial Co., Ltd.**

No. 65, Lane 22, Xinren Rd., Sec. 1, Taiping Dist., Taichung City 411, Taiwan

Tel: 886-4-2278-0167, 2278-0168

Fax: 886-4-2278-0111

Email: [service@marox.com.tw](mailto:service@marox.com.tw)

Website: [www.marox.com.tw](http://www.marox.com.tw)

# TCM: Le choix idéal pour la production de longues pièces

La série de centres d'usinage à colonnes mobiles TCM de la société Arco Cheer, incluant les modèles TCM-466, 666, 866, 2000, 3000, est spécialement adaptée à la production de pièces longues et larges.

Arco Cheer Enterprise Co., Ltd., fondée à Taichung dans le centre de Taiwan possède une expérience de plus de 30 ans dans l'industrie de la machinerie. Depuis sa création, la société a produit un vaste éventail de machines de découpe de précision.



Répondant à la demande croissante de machines capables de découper des pièces longues et larges, Arco Cheer a lancé une série de centres d'usinage à colonnes mobiles appelée TCM pour fournir à leurs utilisateurs les moyens de réussir le fraisage lourd et la production de pièces larges. En fonction du modèle de machines, la série TCM offre une table de travail de 2, 3, 4, 5, 6 et 8 mètres à la disposition de l'utilisateur. En plus du choix de la longueur de la table de travail, les machines peuvent également être équipées de stations de travail multiples et d'un 4ème axe pour permettre une production plus efficace et rendant ces machines idéales pour la production de pièces longues et larges telles que des bars d'aluminium, des rails, des équipements de construction, des composants aérospatiaux, etc....

Au lieu d'utiliser des vis à billes, les modèles TCM-466, TCM-666 et TCM-866 utilisent une boîte à double engrenage installée horizontalement pour conduire l'axe X, ceci afin d'éliminer les déformations causées par la chaleur et les problèmes liés à l'utilisation de vis à billes. Afin d'obtenir un usinage précis et éviter les vibrations de la machine lorsqu'elle fonctionne, un design arqué de l'axe principal a été adopté. Par ailleurs, la base ATC et la colonne mobile faite d'une seule pièce en fonte permettent non seulement une meilleure stabilité et une plus grande longévité à la machine mais également d'excellents résultats et une grande qualité dans ses tâches d'usinage.

Après la sortie de la série TCM, Arco Cheer a reçu un nombre important de réactions positives de la part des fabricants de rails, de systèmes de guidage et de produits forgés en aluminium, basés à Taiwan et à l'étranger, pour la fonctionnalité d'usinage à grande vitesse et les capacités de précision de cette série de machines. Par ailleurs, Arco Cheer maintient d'excellentes relations avec les fournisseurs européens et américains qui cherchent à établir un partenariat OEM sur le long terme avec la compagnie. Motivée par ses réussites remarquables et ses contributions à l'industrie, Arco Cheer continuera de rester un des meilleurs producteurs de machines en fournissant des machines de pointe d'une excellente qualité, de grande précision et d'une grande performance.



**PHANTOM®**

**ARCO CHEER ENTERPRISE CO., LTD.**

No. 59-10, Lane 108, Yung-Feng Road, Taiping District, Taichung, Taiwan

Tel: +886-4-2277-4996

Fax: +886-4-2273-8299

E-mail: [pcjo@ms8.hinet.net](mailto:pcjo@ms8.hinet.net)

<http://www.arcocheer.com>

# Benign Enterprise Co., Ltd.

Tours, fraiseuses, scies à ruban, meuleuses et perceuses à colonne

Fondée en 1976, Benign Enterprise Co., Ltd. est un fournisseur de machines-outils qui expédie des tours, fraiseuses, perceuses à colonne, meuleuses et scies à bande dans le monde entier.

Cette année, la société dévoilera plusieurs machines intelligentes au Salon international de la machine-outil de Taipei 2013 (TIMTOS 2013), qui aura lieu du 5 au 10 mars, y compris une tourneuse-fraiseuse verticale, une rectifieuse d'intérieur avec tour, une fraiseuse à colonne et une graveuse-fraiseuse.

La tourneuse-fraiseuse verticale est un tour vertical avec une broche brevetée, qui permet à la machine de se transformer en centre d'usinage pour une production efficace. La rectifieuse d'intérieur avec tour est une rectifieuse CNC à double broche avec une fonction secondaire de tournage.

La fraiseuse à colonne est un outil avec une fraise creuse de grand diamètre qui extrait le cœur comme sous-produit du perçage, avec un diamètre de creux de 150 mm qui permet de se servir du cœur extrait pour d'autres usages.

La graveuse-fraiseuse de la société est produite pour les cours d'ateliers dans les écoles, avec son logiciel MACH3. Elle est également moins chère, facile à utiliser et sûre. La société accompagne cette machine d'une offre de programme complet de formation qui comprend l'apprentissage du logiciel C & M et la démonstration directe de CAO-FAO



Les avantages fournis par la société comprennent une inspection complète de chaque machine avant livraison, ainsi que l'expédition combinée en un seul conteneur à chaque fois que c'est possible, afin de minimiser les coûts pour le client.



**BEMATO**  
STRIVING FOR SERVICE  
AND SATISFACTION  
SINCE 1976

**Benign Enterprise Co., Ltd.**

5<sup>th</sup> Fl.-4, 20, Talong Rd., Taichung, Taiwan 403

Tel: 886-4-2323-3016

Fax: 886-4-2323-2826, 2323-8341

E-mail: [bematoco@ms11.hinet.net](mailto:bematoco@ms11.hinet.net)

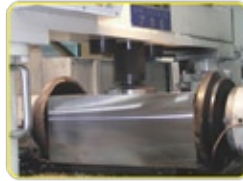
Website: [www.e-bemato.com](http://www.e-bemato.com)



# Para Mill Precision Machinery Co., Ltd.

## Fraiseuses double tête, têtes de fraisage

Créée à Taichung, ville située dans le centre de Taiwan, en 1986, Para Mill Machinery Co., Ltd. est progressivement devenue sur l'île une des entreprises les plus expérimentées dans la production de têtes de fraisage et de fraiseuses de grande taille utilisées pour les moulages imposants. La ligne actuelle de produits comprend des fraiseuses à double tête à commande numérique, des têtes de fraisage vertical/horizontal, des fraiseuses horizontales et des machines de forage profond. L'entreprise a pour principes directeurs "diligence, honnêteté, fiabilité" et n'a jamais retenu ses efforts pour améliorer la qualité de ses produits.



Para Mill a développé des fraiseuses à double tête à commande numérique depuis 1996. Afin de répondre à la demande de machines de grande taille sur le marché international, la société a développé des fraiseuses à double tête à commande numérique, qui sont largement sollicitées par les producteurs de moules en plastique et en acier. Ces fraiseuses ont une capacité de découpe de 75mm x 75mm à 1000mm x 1000mm avec un usinage demandant "une seule configuration pour quatre côtés". Elles possèdent un axe lourd de fraisage, sont faites d'un acier de grande qualité et utilisent des boîtiers de contrôle possédant une interface humain-machine (IHM) agréable.



Les fraiseuses sont spécialement développées pour des bases de moules, des distributeurs hydrauliques et des blocs d'usinage carrés ou rectangulaires.



**Para Mill Precision Machinery Co., Ltd.**

No. 78-9, Erkan Rd., Waipu Dist., Taichung City, Taiwan 43858

Tel: 886-4-2680-0678; 2680-2542

Fax: 886-4-2680-0587

E-mail: para.mill@msa.hinet.net

Website: www.paramill.com

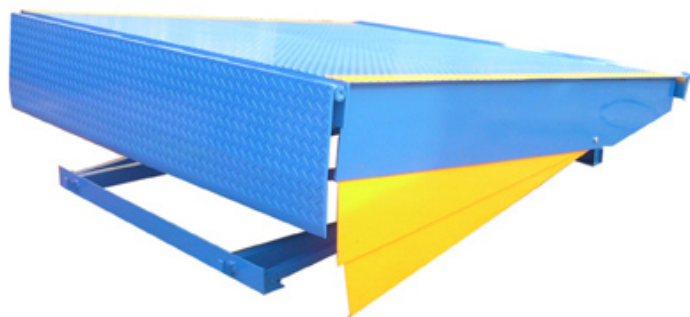
www.cens.com/para-mill

# Chenfong Machinery Co., Ltd.

Plateformes élévatrices hydrauliques, plateformes élévatrices pour containers, presses à plier hydrauliques universelles, chariots de transport.

Depuis sa création en 1983, la compagnie Chengfong Machinery Co., Ltd s'est spécialisée dans la production de plateformes d'élévation hydrauliques à ciseaux, de presses hydrauliques, d'équipement de logistique et de matériel en relation avec ces produits et cette compagnie est connue pour être un des meilleurs fournisseurs à Taiwan.

A l'origine, la compagnie fabriquait de l'équipement hydraulique automatisé et ensuite en 1999, s'est diversifiée dans des installations de logistique en coopération avec des partenaires du monde entier connus localement et à l'étranger. Un élément marquant dans l'histoire de la compagnie fut le lancement de la première plateforme élévatrice pour containers entièrement réalisée localement, laquelle fut proposée en plateforme fixe ou montée en fosses ou bien pour être installée près des camions et des containers, avec possibilité de commande à distance pour une capacité de soulèvement de 5 à 50 tonnes.



La recherche à long terme de la qualité permet de devenir un fournisseur international de haut niveau. Pour aboutir à cette fin, la compagnie a commencé activement en 1999 à présenter des certifications ISO ainsi que la méthode 5S de Toyota afin d'améliorer la qualité et la gestion de l'espace de travail dans son usine. Les efforts de ce fabricant ont été payants puisqu'il a été le premier parmi ses pairs à obtenir la certification ISO-9001 en 2000. Et depuis 2012, la compagnie a produit des installations automatisées

qui ont été certifiées CE.

La gamme des produits de la compagnie comprend des tables élévatrices ( avec des modèles à simple, double et triple ciseaux), tables élévatrices de chantier, des plateformes élévatrices hydraulique à double ciseaux, des plateformes élévatrices hydrauliques avec partie supérieure coulissante, des plateformes élévatrices hydrauliques avec contrôle à distance, des chariots de transport, des plateformes de déchargement de containers, etc. Tous ces produits recherchés dans le monde entier pour leur qualité, leur fonctionnalité et leur aspect pratique sont commercialisés sous la propre marque de l'entreprise.



**Chenfong Machinery Co., Ltd.**

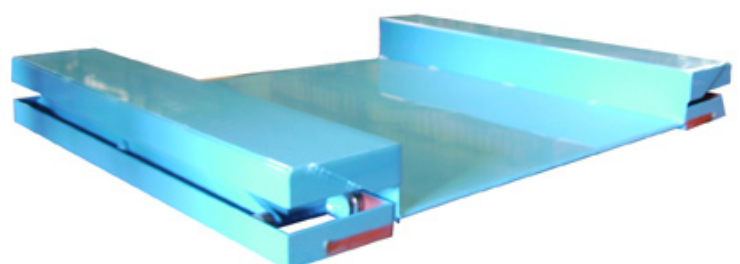
No. 13-52, Heng Lane, Meigang, Dacun Township, Changhua County, Taiwan 515

Tel: 886-4-852-3698

Fax: 886-4-852-6022

Email: [service@fleetlift.url.tw](mailto:service@fleetlift.url.tw)

Website: [www.fleetlift.com](http://www.fleetlift.com)





# You Ji Machine Industrial Co., Ltd.

Tours CNC, centres d'usinage, fraiseuses-aléseuses horizontales à montant mobile.

L'entreprise a inauguré sa nouvelle usine, d'une superficie de 15,5 hectares, dans l'arrondissement de Luchu de la municipalité de Kaohsiung, afin de développer et de produire des machines-outils de haute précision.



YOU JI

Depuis sa fondation il y a trois décennies, You Ji Machine Industrial Co. se consacre au développement d'une large gamme de machines qui sont vendues dans le monde sous sa propre marque « You Ji ».

Les produits principaux de l'entreprise comprennent des tours verticaux et horizontaux, des centres d'usinage verticaux et horizontaux, des machines à fraiser et à aléser horizontales à montant mobile ainsi que d'autres types de machines. You Ji dit qu'elle est devenue la marque numéro un dans le domaine des tours verticaux, et que ses tours ont pénétré des marchés aussi avancés que ceux du Japon et de l'Union Européenne. Elle a développé une gamme complète de tours verticaux avec des mandrins de diamètres allant de 200 mm à 8000 mm.

Dans le processus de conception de ses fraiseuses-aléseuses horizontales à montant mobile, You Ji coopère avec la compagnie allemande Headtec Co. pour développer des poupées fixes à broches, intégrant les technologies allemandes de fabrication haute technologie et haute précision pour améliorer la rigidité des machines et la précision de la fabrication. La compagnie a également travaillé avec l'allemand Siemens, en utilisant l'analyse par la méthode des éléments finis (FEM) pour optimiser la structure et le système de contrôle des fraiseuses-aléseuses horizontales à montant mobile.

You Ji a investi 1 million de dollars de Taïwan pour augmenter ses capacités de production en Chine continentale. Au début de cette année, la compagnie a terminé la construction de trois usines d'un total de 3000 pings (9917 m<sup>2</sup>) à Kushan, dans la province du Jiangsu. Ces nouvelles usines ont démarré la production.

Cette expansion de la production permettra à You Ji d'augmenter dans les années à venir sa base de clientèle, des industries de pièces métalliques à l'énergie verte, en passant par l'aérospatiale, la construction navale, l'automobile, la machinerie industrielle de découpe des métaux, l'industrie minière et les industries de construction.



You Ji Machine Industrial Co., Ltd.

No.92, Huanqiu Rd., Zhuyuan Vil., Luzhu Dist., Kaohsiung City 82142, Taiwan

Tel: 886-7-6953061

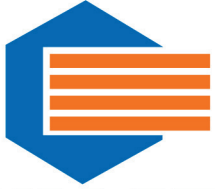
E-mail: youji@ms15.hinet.net

Fax: 886-7-6953189, 886-7-6933301

Website: www.youji.com







**EXACT**



# 世聖精機股份有限公司

## EXACT MACHINERY CO.,LTD.

Table inclinable CNC, table rotatoire, table rotatoire avec APC (auto Pallet Changer), Table d'indexation

The EXACT Machinery Co., Ltd. a plus de 20 ans d'expérience dans la fabrication de composants de machines et accessoires comme des tables d'indexation de haute précision. L'usine est implantée sur une superficie de 3,800 mètres carrés avec une production annuelle atteignant plus de 3,000 produits.

La société observe une inspection et un système de tests très stricts pour assurer la production de ses produits hauts de gamme. En plus de l'accroissement continu de la qualité, la société prête aussi beaucoup d'attention à la précision et à la durabilité de ses produits.

Aujourd'hui, la compagnie EXACT se spécialise dans le développement et la production de haute précision CNC (Contrôle numérique informatisé) de tables inclinables, de tables rotatoires, de tables d'indexation, de changeurs de palette automatique (APC) et diverses sortes de systèmes pour machines outils, pour le travail des métaux, pour des industries de haute technologie et pour l'industrie automobile, avec en parallèle tout une gamme d'équipements sanitaires, d'installations de salle de bains modernes et d'appareils électroménagers.



La série TRT de tables rotatoires inclinables CNC de la société dispose d'un plateau tournant à deux axes avec une transmission principale double, 0.001 d'opération d'accroissement continu, un système de serrage hydraulique (Accélérateur PHC disponible) et un angle d'inclinaison plus large pour une opération améliorée. Sa série NCT de tables rotatoires CNC fonctionne aussi bien avec un centre d'usinage vertical qu'horizontal.

### EXACT Machinery Co., Ltd.

No. 418, Shueiyuan Rd., Fengyuan Dist.,

Taichung City, Taiwan

Tel: 886-4-25158290

Fax: 886-4-25158291

E-mail: sales@exactmachinery.com

Website: www.exactmachinery.com

# HANDY-AGE Industrial Co., Ltd.

*Machines de ferronnerie, accessoires de machines et outils manuels*

**H**andy-Age Industrial Co. a été créée en 1981 et offre désormais un large éventail de produits innovants et de grande qualité tels que des machines de ferronnerie, des accessoires de machines et des outils manuels.



CNC Lathe (Flat Bed Type)

Les machines de ferronnerie de l'entreprise comprennent des meuleuses d'établi, des fraiseuses et des graveuses contrôlées par informatique, des centres d'usinage par contrôle numérique, des machines à chanfreiner, des machines de forage, des scies à ruban horizontal et des tours. Les accessoires de machines proposés incluent des éléments de fixation, des mandrins et des pinces de serrage, des plateaux diviseurs et des tables rotatives, des étaux et encore beaucoup d'autres accessoires.

L'entreprise possède une équipe R&D très expérimentée qui est toujours prête et capable de fournir à ses clients des services intégrés incluant des produits innovants et une production OEM/ODM (équipement d'origine/conception).

Grâce à la mise en place d'un réseau de vente étendu qui couvre à la fois Taiwan et la Chine, l'entreprise est capable d'offrir à ses clients les produits dont ils ont besoin.

Handy-Age est non seulement fière d'être capable de fournir à ses clients du monde entier les dernières informations industrielles et du marché, mais aussi de posséder une solide expertise qui leur sert.

## Handy-Age Industrial Co., Ltd.

11th Fl., No. 65, Anhe Rd., Sec. 2, Taipei City, Taiwan 10680

Tel: 886-2-2755-2406 (Rep.)

Fax: 886-2-2701-2320

E-mail: [handyage@ms8.hinet.net](mailto:handyage@ms8.hinet.net)

Website: [www.handy-age.com.tw](http://www.handy-age.com.tw)



Steel Vise



Double Column Semi-Auto Band Saw

# Jun-En Enterprise Corp.

Machines à faire des treillis métalliques, des tapis roulants en mailles métalliques, du fil de fer barbelé ; grillages



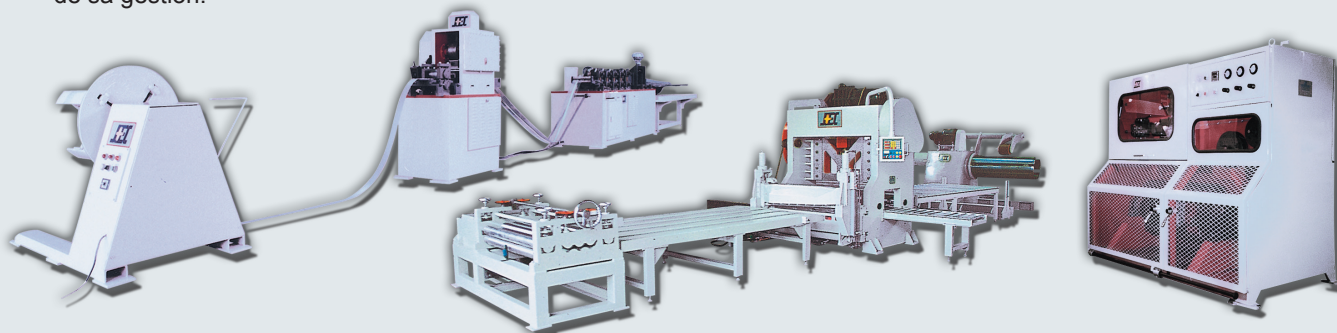
Établie en 1987, Jun-En Enterprise Corp. est un fabricant expérimenté de machines à faire des treillis métalliques et des grillages. La compagnie exploite une installation avec des machines et six usines qui fabriquent des mailles métalliques, fournissant la plus large gamme de services spécialisés aux clients du monde entier.

Jun-En fournit une gamme complète de machines pour fabriquer des tôles en métal déployé, perforées, rhombiques, du fil barbelé, des barbelés coupants, et des mailles hexagonales, ainsi que des machines à faire des tapis roulants en mailles métalliques et autres équipements associés. Bénéficiant d'une large expérience en design et en fabrication, l'entreprise produit des machines de qualité qui répondent à des besoins divers et qui ont été exportées au Japon, en Amérique du Nord et dans l'U.E.

De nombreux modèles sont disponibles pour satisfaire de grands ou petits volumes et une large variété de besoins, aidant les clients à fabriquer les meilleurs produits au moindre coût. Parmi les produits de Jun-En se trouvent les machines de fabrication de métal déployé les plus rapides de leur catégorie, comprenant des modèles qui exécutent un travail de 300~3100 mm de large et de 10 mm d'épaisseur.

Avec leur interface homme-machine, leur servomoteur sans entretien et le dernier système d'alimentation du matériel, les machines Jun-En sont les plus fiables et les plus efficaces de l'industrie. Utilisant l'expertise en conception industrielle de partenaires japonais et européens, l'entreprise produit des machines avec une conception et une fonctionnalité qui répondent aux standards internationaux et sont conviviales et efficaces, et peuvent être entretenues à très bas coût.

La compagnie a lancé sa troisième base de production outre-mer à Shanghai pour produire des pièces mécaniques et des tapis roulants en mailles métalliques. Environ 60 % de sa production sont actuellement expédiés dans les Amériques et au Moyen-Orient ; le reste va à Taïwan, où l'entreprise jouit d'une grande part du marché. Déjà certifiée ISO-9001, Jun-En lutte sans cesse pour maintenir sa compétitivité en améliorant la qualité de ses produits et l'efficacité de sa gestion.



## Jun-En Enterprise Corp.

89 Bade 2nd Rd., Renwu Dist., Kaohsiung City, Taiwan 814

Tel: 886-7-373-7800

Fax: 886-7-373-7900

E-mail: [jec@junen.com.tw](mailto:jec@junen.com.tw)

Website: <http://www.junen.com.tw>





# Chuan Lih Fa Machinery Works Co., Ltd.



Machines de moulage par injection et presses de moulage



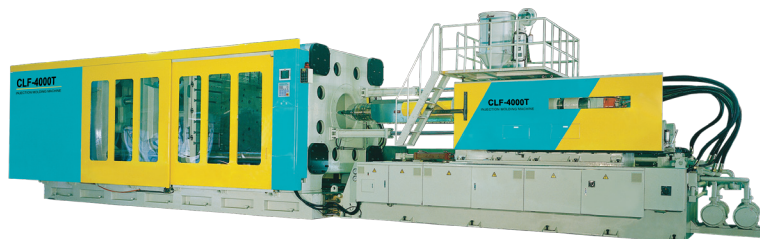
L'entreprise Chuan Lih Fa Machinery Works Co., Ltd., fondée en 1966 est un des principaux producteurs de machines d'injection plastique à Taiwan. Guidée par la volonté de « donner la priorité à la qualité grâce aux meilleures technologies », la société s'est consacrée à améliorer la qualité et l'innovation de ses produits et à assurer leur livraison ponctuelle afin d'aider ses clients à maximiser leurs profits.

Répondant aux demandes liées à la protection environnementale et aux économies d'énergie, la société a développé avec succès des machines de séries 120AE~450AE réputées pour la production de containers alimentaires aux parois fines, d'équipements médicaux et de composants électroniques de précision.

Pour faciliter la production de machines extra large, Chuan Lih Fa a développé des unités de serrage qui réduisent le poids et les dimensions de la machine, ce qui permet de réduire le coût du transport et de livraison. En termes d'utilisation, la nouvelle unité de serrage réduit l'utilisation de lubrifiant au sein du mécanisme de levier sans pour autant être confronté au problème épineux de friction entre le système de levier et les bagues. Par ailleurs, l'unité fournit une force parfaitement équilibrée entre les colonnes afin de mieux protéger les moules.

Avant le développement des machines de séries 120AE~450AE, l'entreprise a évalué les avantages et les faiblesses des produits des marques concurrentes afin d'améliorer leur design. Par conséquent cette série est supérieure aux autres en termes de performance et de qualité.

De plus, Chuan Lih Fa a fortement investi pour développer des systèmes économes en énergie sur les machines hydrauliques conventionnelles et a développé des servocommandes possédant un excellent rapport coût/performance afin d'offrir aux clients plus d'options.



**Chuan Lih Fa Machinery Works Co., Ltd.**

No. 17, Lane 360, Chungcheng S. Rd., Yung Kang Dist.,  
Tainan City, Taiwan 710

Tel: 886-6-253-2111 Fax: 886-6-253-3311

E-mail: [clf@clf.com.tw](mailto:clf@clf.com.tw)

Website: [www.clf.com.tw](http://www.clf.com.tw)

# Kang Chyau Industry Co., Ltd.

Extrudeuse de films soufflés  
triple-épaisseur, machine de  
soufflage plastique, machine  
de recyclage du plastique

Kang Chyau Industry Co., créée en 1998, est un producteur de machines de traitement du plastique installé à Taiwan, possédant une grande expérience en termes d'innovation et de recherche et développement. L'entreprise fournit désormais une grande variété d'extrudeuses de films soufflés triple épaisseur, de machines de soufflage plastique, de machines de recyclage du plastique, d'extrudeuse de plastique, de machine de soufflage plastique HDPE/LDPE/LLDPE, de machines de soufflage PP, d'extrudeuse de films plastique PE étirables, de machines de soufflage plastique HDPE double-tête, etc.

Kang Chyau achètent des composants et des pièces provenant des pays industrialisés afin d'assurer la qualité de ses produits, incluant des interrupteurs de verrouillage solénoïde fabriqués par Télémécanique, un fournisseur français réputé, et des roulements SKF, une marque Suisse de renom.

Toutes les machines de soufflage de membranes de Kang Chyau incorporent les compteurs et minuteurs les plus sophistiqués actuellement disponibles sur le marché, avec les engrenages de chaque unité principale d'éjection obligée de passer des tests rigoureux afin d'assurer une certaine souplesse.

La société garde un large inventaire de ses accessoires pour permettre aux acheteurs de pouvoir commander dans l'urgence et afin d'assurer un remplacement rapide de pièces.

En plus d'accepter les commandes OEM provenant de l'étranger, l'entreprise reste aussi globalement compétitive grâce à une diversification de son marché, une livraison rapide de ses produits et une grande efficacité de son service après-vente, par ailleurs elle exporte ses produits dans plus de 62 pays.

## Kang Chyau Industry Co., Ltd.

No. 2-8, Alley 28, Lane 227, Fuhsing Rd., Luchou Dist.,  
New Taipei City, Taiwan

Tel: 886-2-2285-6880

Fax: 886-2-2285-6883

E-mail: kang.chyau@msa.hinet.net Website: www.kangchyau.com.tw



**KMTL-E3**  
Extrudeuse de films soufflés triple  
épaisseur



**LDPE / LLDPE**  
Machine de soufflage plastique



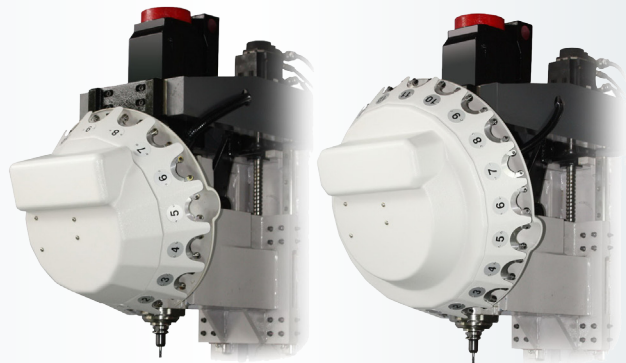
**KCR-FILM/BAGS WASTE**  
Machine de recyclage du plastique

# *Sanjet International Co., Ltd.*

## *Changeurs d'outils automatiques et cylindres de changement d'outils pour centres d'usinage*

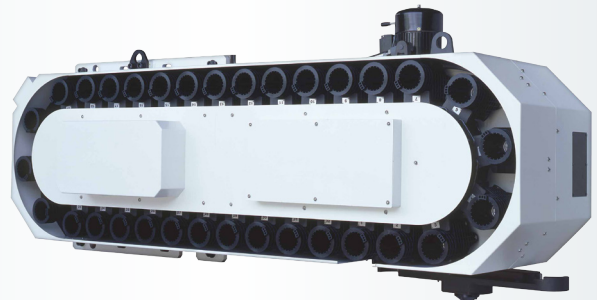
Créé en 2002, Sanjet International Co. est un des plus importants fournisseurs de changeurs d'outils automatiques (ATC) pour machines et postes d'usinage.

Les capacités de production et l'expertise de l'entreprise émanent des changeurs d'outils automatiques nécessaires aux postes de forage et d'usinage qui proposent une structure simplifiée pour une installation aisée ainsi qu'un dispositif installé à l'avant qui permet une inspection et une maintenance faciles. Ces changeurs d'outils automatiques sont les plus légers, les plus petits et les plus rapides qu'on puisse trouver à Taiwan.



La série MU HSK utilisée avec des machines à tours et des fraiseuses est reconnue pour son design et sa fonctionnalité dans le cas d'une utilisation, tout comme les modèles récents fabriqués exclusivement pour des machines produites en Corée qui reflètent tout autant la grande expertise de Sanjet dans le domaine des changeurs d'outils automatiques.

En plus des changeurs d'outils automatiques et des systèmes de changement automatique contrôlés numériquement, la société fournit également une grande variété de cylindres d'enlèvement d'outils, hydrauliques et pneumatiques, pour centre d'usinage verticaux CNC. Certains de ces produits sont vendus sous la propre marque de l'entreprise Sanjet, "SJ-ATC".



Guidée par son idéal de fournir à ses clients un excellent service, une excellente qualité et des prix raisonnables, l'entreprise possède une renommée mondiale grâce à des produits réputés pour leur niveau technologique et leur qualité et qui pour plus de 70% d'entre eux sont exportés dans le monde entier



### **Sanjet International Co., Ltd.**

No. 288-1, Tesheng Rd., Daya Dist., Taichung City 428, Taiwan

Tel: 886-4-2565-3819

Fax: 886-4-2565-3821

Email: [sj.daniel@msa.hinet.net](mailto:sj.daniel@msa.hinet.net)

Website: [www.sanjet.com.tw](http://www.sanjet.com.tw)



# Pinnacle Machine Tool Co., Ltd.

## Centres d'usinage CNC 5 axes, fraiseuses, centre de tournage CNC

Fondée en 1976 dans le centre de Taiwan, Pinnacle Machine Tool Co., offre plusieurs centres d'usinage CNC 5 axes afin de répondre à la demande croissante provenant de constructeurs de haut de gamme qui cherchent à atteindre une production de haute qualité à un moindre coût dans un contexte économique global difficile.

Les séries AX et BX des machines d'usinage à cinq axes de l'entreprise sont idéales pour produire des composants de précision de formes irrégulières, tels que les pales de ventilateurs des moteurs turbo en automobile et les composants d'équipements médicaux et d'avions.

L'idée qui a guidé le design de ces machines est d'avoir des composants complexes terminés en une seule fois, permettant ainsi d'amplifier l'efficacité et la précision de l'usinage tout en minimisant les intermédiaires. Les modèles les plus récents visent les marchés haut de gamme en Allemagne, Russie, Turquie et en Asie du Sud-est.

Pinnacle prévoit de bientôt ajouter une série CX à sa ligne de produits. Il s'agira de centres d'usinage CNC à double colonnes possédant une tête équipée de broches coulissant sur cinq axes.

Les centres d'usinage CNC représentent 80% des ventes de l'entreprise, le reste provenant des fraiseuses et des centres de tournage CNC.

En tant que fabricant certifié CE et EMC, Pinnacle a choisi de faire des économies développées ses principaux marchés. L'entreprise répond aux commandes OEM/ODM aux Etats-Unis et promet sa propre marque "PINNACLE" en Europe, alors que l'Allemagne reste le premier fournisseur mondial de machines-outils.

Pinnacle est particulièrement fière de l'avantage compétitif qu'elle possède grâce à deux de ses unités. Son unité de logiciels d'application composée d'ingénieurs expérimentés qui développent de nouveaux logiciels d'application pour l'ensemble des machines de l'entreprise. Son équipe R&D forte d'ingénieurs possédant une expérience de plusieurs décennies dans le domaine des machines-outils et qui est équipée des outils les plus avancés tels que les logiciels CAD/CAM/CAE et Finite Element Analysis.



**Pinnacle**

SINCE 1976



CE EMC

**Pinnacle Machine Tool Co., Ltd.**

No. 35, Alley 15, Lane 330, Shenzhou Rd., Shengkang Dist.,  
Taichung City, Taiwan 42949

TEL: 886-4-2525-2995 FAX: 886-4-2525-2991

E-mail: [info@pinnacle-mc.com](mailto:info@pinnacle-mc.com)

Website: [www.pinnacle-mc.com](http://www.pinnacle-mc.com)

# Chie Mei Enterprise Co., Ltd.

## Machine à cellophaner, thermoformeuse blister & sous vide

Fondée en 1971, Chie Mei Enterprise Co. est un fabricant expérimenté de machines à emballer, certifié ISO-9001. Afin de maintenir ses produits à jour autant que possible, la société entretient une étroite collaboration avec les principaux organismes de R&D, tels l'Institut de Recherche de la Technologie Industrielle (ITRI) et le Centre de Recherche et Développement de l'Industrie des Métaux (MIRDC).

La gamme de produits de Chie Mei est centrée sur les machines à cellophaner et les thermoformeuse blister (emballage-coque), associées à une variété de machines d'emballage sous film thermorétractable et d'emballage sous vide, et de matériaux d'emballage. Après plus de 40 années d'améliorations continues, les machines à emballer de la société portent maintenant la certification CE et sont très recherchées pour leur grande qualité, leur rapidité et leur efficacité.

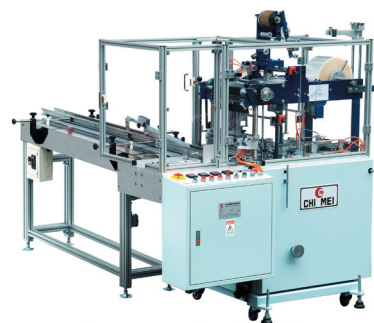
Par exemple, les machines à cellophaner multifonctions de Chie Mei conviennent à l'emballage sous film plastique des parfums, produits cosmétiques et de soins pour la peau, médicaments, aliments diététiques, préservatifs, cigarettes, lentilles de contact, bonbons, biscuits, chocolats, cartes à jouer, papeterie et disques optiques, entre autres. Les thermoformeuses sont également parmi les produits les mieux vendus de la société. Utilisant deux rouleaux de film flexible

ou rigide, elles sont conçues pour conditionner les aliments, produits médicaux, biens de consommation et pièces d'ordinateurs.

Plus de 70 % des machines à emballer de Chie Mei sont exportées aux Etats-Unis, au Japon, en Australie, en Corée, au Moyen-Orient, en Asie du Sud-Est et en Europe, principalement sous la marque de la société. La solide présence de l'entreprise à l'international se reflète dans une liste de clients qui inclut des entreprises internationales majeures telles que 3M, P&G, Panasonic, Johnson & Johnson, Foxconn, DKNY, Colgate, Bausch et Kose.



Thermoforming machine AVM-425



Overwrapping Machine  
Model : PM-808A/B/C



High Speed Overwrapping  
machine PM-800A

### Chie Mei Enterprise Co., Ltd.

No.11, Der An St., Tayshan Dist., New Taipei City, Taiwan 24355

Tel: 886-2-2903-6181

Fax: 886-2-2904-4866

Email: [chiemei@ms15.hinet.net](mailto:chiemei@ms15.hinet.net)

Website: [www.chiemei.com.tw](http://www.chiemei.com.tw)

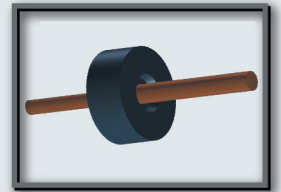
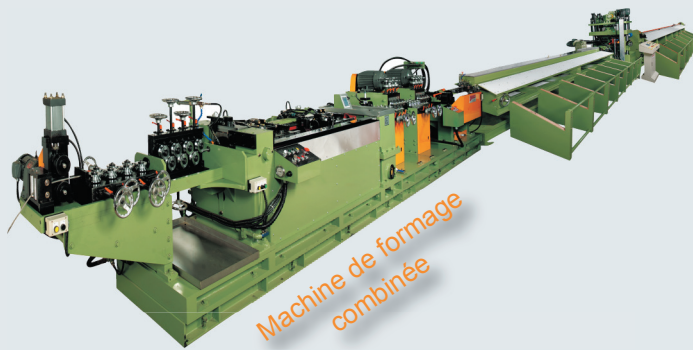
[www.chimei.com](http://www.chimei.com)



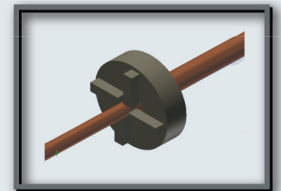
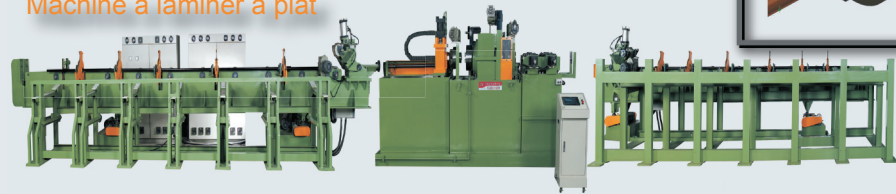
# Sheng Chyeon Enterprise Co., Ltd.

## Équipement pour étirage de barre à froid (ferreux et non ferreux)

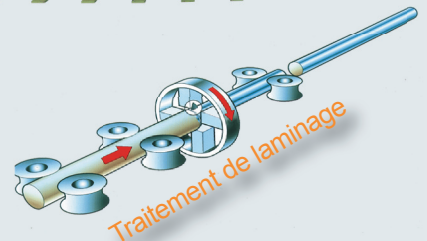
Fondée en 1994 dans la région de Chuanhwa, dans le centre de Taïwan, la compagnie Sheng Chyeon Enterprise Co. Ltd. a commencé par fournir des pièces dans le domaine de l'automatisation et un service d'entretien de machines. Grâce à ses efforts continus dans l'amélioration de la production et dans la recherche et le développement R&D, la société est mondialement réputée comme étant un fabricant digne de confiance de machines à produire des barres, avec la certification ISO 9001:2008 et CE, et dans la commercialisation de ses produits sous sa propre marque "Sheng Chyeon".



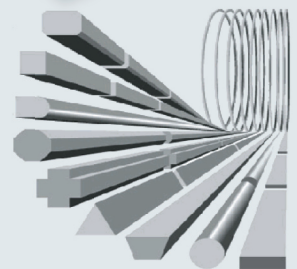
Machine à laminier à plat



La société fournit une vaste gamme de machines à former des barres, y compris des machines combinées de laminage de barres, des machines à former des barres rondes, des machines de formage, des machines à laminier à plat, des machines à chanfreiner, des machines à polir, etc. Ses ingénieurs qualifiés du service R&D étudient toutes exigences particulières pour la fabrication de produits faits sur mesure.



La compagnie Sheng Chyeon adopte des processus de production en série efficaces pour réduire les coûts de fabrication et diminuer les durées de livraison, réalisant ainsi un rapport qualité prix comparable à ses homologues allemands et japonais. En plus des technologies industrielles auto-développées, la compagnie utilise aussi des technologies sophistiquées venant de l'étranger pour se maintenir au niveau des tendances mondiales.



Traitement de barres irrégulières

En misant sur la qualité des produits, un service d'entretien facilité et la rapidité des livraisons, la compagnie a pu s'imposer solidement dans le monde entier en s'étendant au-delà de Taïwan, en Allemagne, aux États-Unis, au Japon, en Chine, en Corée et dans la plupart des pays de l'Asie du Sud-Est.



**Sheng Chyeon Enterprise Co., Ltd.**

NO. 217-1, Yu-Pu Rd., Yu-Pu Village, Hsienhsi, Changhua 507, Taiwan

Tel: 886-4-758-8533

Fax: 886-4-758-8500

E-mail: tw.sc@msa.hinet.net

Website: www.tw-sc.com.tw



# Sane Jen Industrial Co., Ltd.

Entreposage, excellents produits pour la logistique,  
le transport et les supermarchés

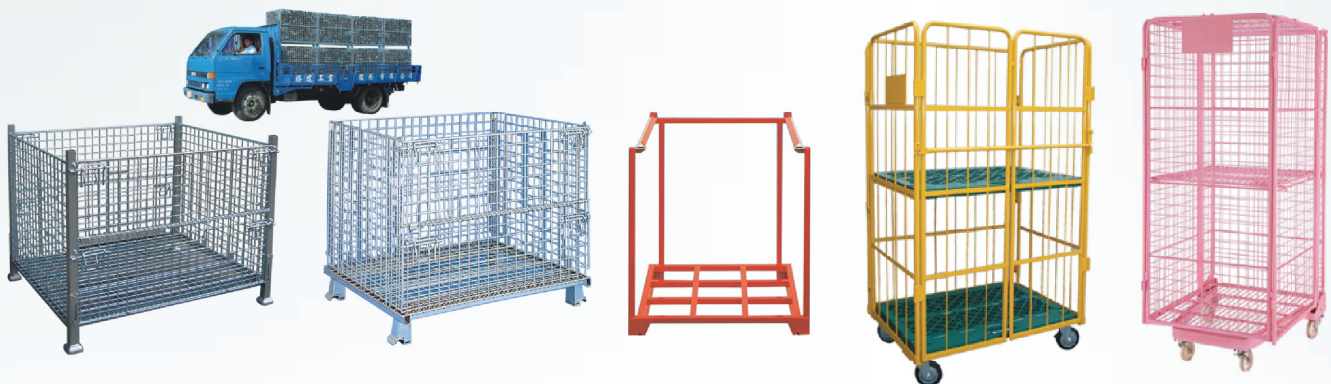
Depuis sa création en 1984, Sane Jen Industrial Co. se consacre à la fourniture d'une grande gamme de produits d'entreposage et de transport, principalement en acier inoxydable, fil d'acier, tubes d'acier et tôles d'acier. La gamme de produits de l'entreprise comprend des bacs pliants, chariots pliants, rayonnages, étagères de rangement et casiers de stockage en fil métallique, des palettes métalliques, des présentoirs, paniers et grillages en fil métallique.

Les produits Sane Jen sont principalement fabriqués sur la base de contrats ODM et OEM (fournisseurs de concept et d'équipement d'origine). Ils peuvent être utilisés pour la logistique, l'entreposage ou l'étalage en magasin ou supermarché et sont idéaux pour le stockage de pièces automobiles et moto, d'appareils électriques, de matériel mécanique et de pièces et accessoires mobiliers, entre autres.

Afin d'assurer la qualité de ses produits, Sane Jen emploie une équipe R&D bien formée et fait de la coopération technologique avec ses clients japonais. Elle soumet également ses produits à de stricts contrôles qualité avant leur expédition.

Grâce à son long engagement dans le développement de produits novateurs, Sane Jen a gagné une solide réputation internationale et un flot continu de commandes. Elle exporte avec succès depuis 25 ans, particulièrement vers le Japon, mais aussi au Moyen-Orient, en Europe, en Asie (hors Chine), en Amérique du Nord, Centrale et du Sud, en Australie et en Nouvelle-Zélande.

Le volume minimal des expéditions de la société est un conteneur de marchandises d'un EVP (équivalent-vingt pieds) ; il peut être expédié de n'importe quel port de Taïwan, selon les besoins du client.



## Sane Jen Industrial Co., Ltd.

No.10, Zhongshan Rd., Minxiang Industrial Zone, Minxiang Township, Chiayi County, Taiwan 62154

Tel: 886-5-213-4789 Fax: 886-5-213-4699

E-mail: [sj-storage@umail.hinet.net](mailto:sj-storage@umail.hinet.net) Website: [www.sj-storage.com.tw](http://www.sj-storage.com.tw)

# Chain Tail Co., Ltd.

Freins à aimants permanents/ freins à hystérésis  
et freins et embrayages électromagnétiques

Fondée en 1984 à Taichung dans le centre de Taiwan, Chain Tail Co., Ltd est spécialisée dans la fabrication d'une grande variété de freins et d'embrayages électromagnétiques.

La société fournit principalement des freins et des embrayages électromagnétiques standards et en fonction des commandes, incluant des freins à aimants permanents, des freins à hystérésis, des freins électromagnétiques à ressorts à manque électromagnétiques, des modules frein embrayage électromagnétiques, des freins et des embrayages électromagnétiques à friction, des freins et des embrayages à particules magnétiques, des freins à étrier commandés électriquement, des freins multi-disques électromagnétiques, etc.



Soutenue par des technologies avancées et une équipe R&D compétente, Chain Tail se concentre sur l'innovation et alloue 10% de ses revenus à des produits innovants et encourage ses techniciens à se concentrer sur le renforcement de la qualité. L'entreprise a également choisi des matériaux à haute perméabilité et à faible magnétisme résiduel ainsi que des garnitures de freins de grande qualité et sans amiante permettant un index de friction élevé et une forte résistance à l'usure afin d'améliorer la durabilité.

Chain Tail offre au moins 1000 types de produits conçus sur commande avec une plage de couple située entre 0.1~200Nm, permettant également d'offrir des solutions économiques et flexibles aux clients pour une rentabilité aisée.

Conforme aux normes ISO-9001:2000 ainsi que CE et UI, Chain Tail est clairement orientée vers le contrôle-qualité et se présente comme un fournisseur aux standards internationaux.

A la tête de trois usines, employant 150 personnes et possédant une capacité pouvant atteindre jusqu' à 60.000 unités/mois, la société exporte 70% de ses produits à l'international, notamment vers l'Europe, les Etats-Unis et le Japon, avec 30% des produits vendus localement sous la marque "Chain Tail". Son revenu annuel atteint 12 millions de US\$.



## Chain Tail Co., Ltd.

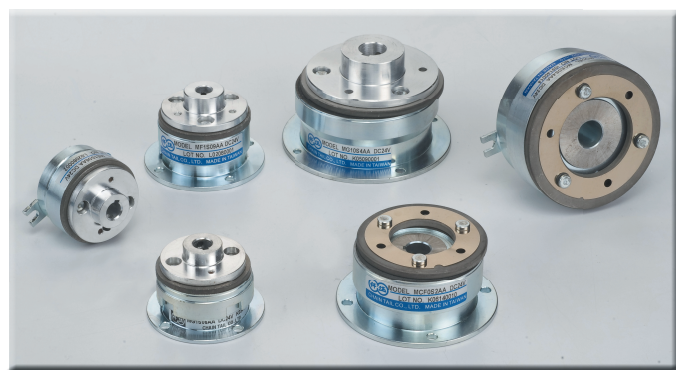
No. 305, Lane 460, Sec. 1, Xinan Rd.,  
Wuri Dist., Taichung City, Taiwan 41462

Tel: 886-4-2335-3024

Fax: 886-4-2335-4027

E-mail: [ct.sales@msa.hinet.net](mailto:ct.sales@msa.hinet.net)

<http://www.chaintail.com>





# May Shuay Technology Co., Ltd.

Machines à souder par points et pour soudure longitudinale, positionneurs rotatifs, machines automatiques à souder au laser.

Fondée en 2001, May Shuai Technology Co., Ltd. un fournisseur émergent taïwanais de machines à souder et d'équipements périphériques sur le marché mondial.

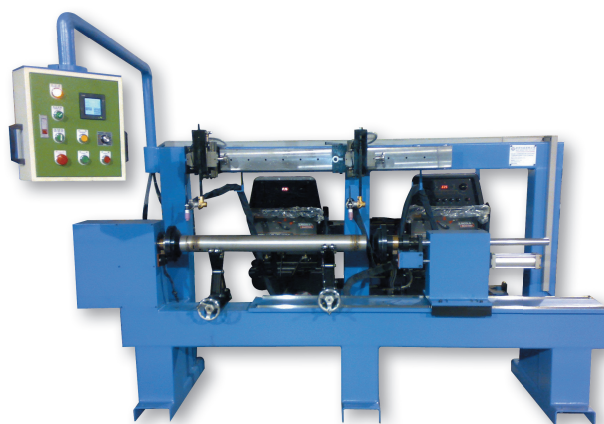
Depuis l'exportation de sa première machine à souder en Asie du Sud-est en 2002, la société s'est progressivement intéressée ces dix dernières années aux marchés du Moyen-Orient, des Etats-Unis, de Russie, d'Europe et d'Amérique centrale et du Sud, avec une grande réussite attribuable à une stratégie centrée sur la demande de machine à souder de grande efficacité et économisant la main d'œuvre et d'équipements de soudage clés en main.

L'entreprise a constamment cherché à améliorer ses capacités et ses équipements de production tout en employant des instruments de mesure avancés qui sont périodiquement calibrés et maintenus afin de répondre aux normes de haute-précision et de grande qualité. Par ailleurs, la société s'est également concentrée sur la R&D, profitant de logiciels de pointe et d'ingénieurs expérimentés pour développer de nouveaux produits répondant aux demandes changeantes du marché.

La série SW de machines à souder est un produit de la compagnie ayant profité d'une technologie supérieure et des efforts de l'équipe de R&D. Possédant un design structurel breveté, cette machine utilise des double lames hydrauliques et des technologies améliorées afin de couper et de souder, et peut être commandée hydrauliquement ou manuellement pour serrer de simples moules en cuivre, qui sont automatiquement centrés pour une opération précise et rapide.

De plus, la machine est contrôlée par un moteur de précision qui permet d'assurer au pistolet de soudage de se déplacer régulièrement et précisément, et possède un onduleur TIG (électrode non fusible) pour une qualité constante de soudage, ce qui fait de ce poste une machine adaptée pour les tubes carrés et ronds et les portants tubulaires, ainsi que pour les pièces électroniques et les puces de silicone.

La société offre des postes à souder pour soudure longitudinale, des positionneurs rotatifs, des machines à souder par points, des postes à souder automatiques, des machines à souder TIG et CO2, des postes à souder laser, des machines de moulage de haute-précision et des machines de découpe plasma.



**May Shuay Technology Co., Ltd.**

No. 631-1, Dongsing Rd., Dali Dist.,  
Taichung City 41257, Taiwan

Tel: 886-4-2407-0628

Fax: 886-4-2407-2849

Email: [may.shuay@msa.hinet.net](mailto:may.shuay@msa.hinet.net)

Website: [www.mayshuay.com](http://www.mayshuay.com)



# Tayi Yeh Machinery Co., Ltd.

Machines à emballer de type-L, machines de cachetage côte à côte à grande vitesse, machines de tunnel de rétrécissement, machines d'emballage automatique.

La compagnie Tayi Yeh Machinerie s'est consacrée au développement et à la production de machines d'emballage depuis son ouverture en 1977 et elle est aujourd'hui l'une des plus expérimentées dans ce domaine à Taiwan.

Après plus de trente ans d'un dur labeur en R&D et dans l'amélioration de la technologie, la compagnie a acquis une solide réputation en tant que fabricant innovateur, et a obtenu de nombreux brevets dans le développement pour l'amélioration des performances de ses machines.

La machine à emballer avec compteur et collation entièrement automatique sous film couleur une face SA-106-2, laquelle est disponible dans les deux modèles à double lignes et à manche, en est un parfait exemple.

Un des avantages principaux de cette machine est la facilité d'entretien venant de son design et de la cohérence de ses spécifications, ainsi qu'une structure mécanique normalisée et un système électronique d'exécution innovateur. Certains des composants sont modulaires et d'une grande durabilité, minimisant la possibilité de dégâts pendant l'entretien.

La machine comprend des capteurs électroniques importés d'Europe et du Japon, aidant les opérateurs à un meilleur contrôle des performances et facilitant la fiabilité durant la fabrication en série, ainsi qu'une lame de fermeture en bronze fabriquée d'une pièce et un tube de chauffage de type ramassage couplé avec un système de contrôle de la température, le tout entraînant une meilleure stabilité. Le dispositif de protection de la lame, qui est particulièrement bien conçu, utilise un microcapteur permettant à la lame à se rétracter automatiquement après chaque coupe pour protéger la structure de la machine et minimiser les dégâts aux emballages.

La compagnie Tayi Yeh jouit d'une grande réputation au niveau mondial, grâce à son engagement à produire des machines de qualité, à sa recherche de l'innovation, à son service clientèle rapide et à ses tarifs compétitifs.



[Tayi Yeh Machinery Co., Ltd.](http://www.tayi-yeh.com)

No. 191, Yanping Rd., Sec. 3, Dounan Town, Yunlin County 630, Taiwan

Tel: 886-5-597-1156 Fax: 886-5-597-1159

E-mail: [taiyeh@ms24.hinet.net](mailto:taiyeh@ms24.hinet.net) Website: [www.tayi-yeh.com](http://www.tayi-yeh.com)

# Tzung Yuan Technology Co., Ltd.

## Machine d'équilibrage entièrement informatisées

La compagnie Tzung Yuan Technology a été établie en 2006 pour succéder à Wu Tzung Electrical Machinery Co., fondée en 1980. Aujourd'hui, Tzung Yuan est l'un des principaux fabricants d'équilibreuse spécialisées haut de gamme de Taïwan.

Tzung Yuan se consacre constamment au développement et à l'amélioration de ses équilibreuses en suivant les tendances du marché, un dévouement qui démarque la société de ses concurrents. Le lancement de son premier modèle informatisé, le THM-311, conçu pour la détection et la correction de l'équilibre dynamique des embrayages et autres éléments de type disques rotatifs, marque le début de la montée en gamme de l'entreprise par le passage des équilibreuses traditionnelles aux modèles digitaux.

Le THM-311 dispose d'une interface homme-machine améliorée fonctionnant sur les systèmes d'exploitation Windows, le moniteur montrant différentes configurations possibles pour un contrôle aisé des masses d'équilibrage et une lecture claire des informations. Afin d'atteindre de meilleures performances, la machine ajuste automatiquement les angles de déséquilibre vers la position souhaitée et permet aux utilisateurs de prédéterminer les valeurs d'équilibrage pour une pièce, avec une indication des statuts standards et substandards. Cela permet une mesure et un positionnement faciles, contrôlés par ordinateur au moyen d'un simple bouton.

Aujourd'hui, la gamme de produits de la société comprend des équilibreuses automatiques de rotors 5 phases et 2 phases, des équilibreuses automatiques de disques de freins, des équilibreuses verticales à auto-positionnement avec écran tactile, des équilibreuses pour les outils de tournage du bois, des équilibreuses dynamiques, des micro-équilibreuses, des équilibreuses et estampeuses de rotor automatiques, des équilibreuses rectangulaires de pales de ventilateurs contrôlées par ordinateur, des machines de contrôle destructif rotatives à haute vitesse pour meules, fitness et équipements de sport, des équilibreuses de rotors, des alimentations en courant continu, des compteurs de vitesse digitaux, des pièces et accessoires de machines, de la résine époxy A+B et de l'argile pour l'équilibrage des rotors à haut régime.

Afin de mieux satisfaire ses clients, Tzung Yuan a monté son propre Laboratoire de Contrôle d'Equilibrage, utilisant des analyseurs audio avancés, des multimètres et des accéléromètres standards – tous certifiés ISO/IEC 17025 – pour le contrôle et l'essai des vibrations mécaniques et de l'équilibrage.

Dotée d'une bonne avance technologique et d'un fort engagement dans la qualité et la satisfaction du client, et avec des branches en Chine, Tzung Yuan s'est bâtie une bonne réputation dans ce pays, ainsi qu'aux Etats-Unis, au Japon, aux Philippines, en Iran, en Inde, en Indonésie, au Viêtnam, aux Emirats Arabes Unis (Dubai), à Hong Kong, en Suède, en Malaisie et en Thaïlande.



### Tzung Yuan Technology Co., Ltd.

No. 60, Lane 523, Zhongzheng Rd., Sec. 3, Rende Dist., Tainan City 717, Taiwan

Tel: 886-6-272-5000

E-mail: tzung.hsin39@msa.hinet.net

Fax: 886-6-207-1000

Website: www.tzungyuan.com.tw

# Peiping Precision Enterprise Co., Ltd.

## Affûteuses d'outils, d'outils de coupe et de forets

Fondée en 1980 à Taichung, dans le centre de Taïwan, Peiping Precision Enterprise Co., Ltd. Se consacre à la fabrication d'affûteuses d'outils, d'outils de coupe, de forets, de fraises, de mèches demi-rondes et de tarauds. Ses équipements de production sont tous certifiés.

La société a remporté une médaille d'or au Salon International des Inventions de Genève ainsi que de nombreux brevets qui, associés à la bonne qualité de ses produits, lui ont permis d'obtenir la confiance des clients.

S'appliquant à développer de nouveaux produits et de nouvelles techniques, la société est reconnue comme l'un des meilleurs fabricants d'affûteuses d'outils et d'outils de coupe de Taïwan, et le seul fabricant d'affûteuses au monde à fournir des affûteuses de forets d'un diamètre d'usinage maximal de 100 mm.

Les affûteuses d'outils universels et de machines de coupe CNC sont le gagne-pain de la société et sont réputées pour leur précision, leur polyvalence et leur fonction puissante, ainsi que pour leur rapidité d'affûtage, leur facilité d'installation, leur faible coefficient de transmission de chaleur, leur résistance à la déformation et leur fiabilité. Ces machines, titulaires du marquage CE, traitent facilement des outils de coupe variés afin de raccourcir le cycle de production et d'augmenter la production.

La société livre les produits sous ses propres marques, 70 % sont exportés dans le monde entier, principalement aux Etats-Unis, en Europe, en Russie, en Australie, au Moyen-Orient, en Corée du Sud, au Japon, en Indonésie, en Thaïlande, en Malaisie, à Singapour, à Hong-Kong et en Chine.



### Peiping Precision Enterprise Co., Ltd.

No. 71, 32th Road, Taichung Industrial Park Taichung City, 407 Taiwan

Tel: 886-4-23589088 Fax: 886-4-23589098

E-Mail: [peiping@ms18.hinet.net](mailto:peiping@ms18.hinet.net)

<http://www.pei-ping.com>

<http://www.ppgrinder.com>

